



تجهیزات نظافت حرفه‌ای و خانگی کارچر
با ضمانت پاش کار در ایران

PROFESSIONAL HOME & GARDEN



پاش کار ، نوآوری در راه کار

شرکت پاش کار در سال ۱۳۷۱ با هدف تأمین تجهیزات و سیستم‌های صنعتی در حوزه پاشش و انتقال سیالات تأسیس گردید.

این مجموعه طی ۲۸ سال فعالیت خود ضمن معرفی و عرضه محصولات با کیفیت از معتبرترین برندهای دنیا به عنوان یک شرکت EPC و Solution Provider در فرآیندهای مهندسی و صنایع High Tech نیز شناخته شده و توانسته است همسو با حفظ منافع مشتری، سهم عمده ای از بازار داخل را به خود اختصاص دهد.

واحدهای اجرائی این شرکت که به عنوان مجموعه‌های مستقل در کسب و کار مشغول فعالیت هستند به بخش‌های زیر دسته بندی می‌گردد:

۱- واحد تأمین ماشین آلات و تجهیزات:

شرکت پاش کار به واسطه همکاری با معتبرترین تولیدکنندگان آمریکائی، اروپائی و آسیائی از جمله شرکت‌های GRACO، WAGNER، SAMES، ABB، YAMADA، DOOLIM-YASKAWA و ... امکان تأمین طیف وسیعی از نیازهای جامعه صنعتی کشور را در بخش تجهیزات پاشش (مایع و پودری)، انتقال انواع مواد و سیالات، انواع پوشش‌های رنگ‌های صنعتی، چسب، سیلر و ... برآورده می‌کند.

این واحد با تحلیل درخواست و درک نیازهای مشتری نه فقط اقدام به عرضه محصول بلکه به ارائه راهکارهای مهندسی می‌پردازد. همچنین به پشتوانه واحد خدمات فنی مستقر، با کادر مجرب و کار آزموده توانسته است خدمات پس از فروش و پشتیبانی تخصصی متناسب با جایگاه برندهای حوزه فعالیت خود را ارائه نماید.

۲- واحد فروش تجهیزات و ارائه راهکارهای نظافت صنعتی:

این واحد ارائه کننده محصولات شرکت KARCHER آلمان، بزرگترین تولیدکننده تجهیزات نظافت صنعتی و خانگی در دنیا است. KARCHER شرکتی R&D Base با امکان تولید و تأمین بیش از ۵۰۰۰ نوع کالا بوده و در این حوزه پیشرو ارائه کننده سبد کامل محصول و راهکارهای نظافت صنعتی مبتنی بر تکنولوژی روز مهندسی است. این کمپانی جهت نظافت فضاهای خانگی و صنعتی، و متناسب با هر نوع متریکال کف، Solution های خاص مبتنی بر محدودیت محیط های کاری، صرفه فنی و اقتصادی خاص خود را ارائه می‌نماید.

۳- واحد طراحی، مهندسی و اجراء پروژه:

این واحد با بهره‌مندی از همکاران بین‌المللی خود به عنوان یک مجموعه Solution Provider امکان و سابقه تجهیز، ساخت، نصب و راه اندازی سیستم‌های صنعتی به صورت کلید تحویل دارد.

نمونه هایی از پروژه‌های اجرا شده عبارتند از: تونل‌های شستشو و زیرسازی (ED-PT)، انواع کابین‌های رنگ پودری و مایع، انواع سیستم‌های انتقال (Conveyor System)، ربات‌ها و ماشین‌های پاشش و انتقال سیالات، انواع کوره و خشک کن‌های صنعتی، سیستم‌های تأسیسات صنعتی، هواسازهای ضد انفجار، Utility System، انواع مبدل‌های حرارتی و برودتی، خطوط سیرکولاسیون یا توزیع از نوع High Pressure و Low Pressure و برق و اتوماسیون صنعتی.

در راستای اجرای این پروژه‌ها، محاسبات و نقشه‌های مهندسی عمدتاً توسط مهندسين و کادر مجرب شرکت پاش کار انجام گردیده است. با اینحال در صورت نیاز به انتقال دانش و بهره‌مندی از تکنولوژی‌های بروز دنیا، همکاری لازم با کمپانی‌های بین‌المللی، جهت تأمین خدمات مهندسی به صورت مشترک انجام پذیرفته است.

پاش کار، نوآوری در راه کار

K'ARCHER

Global Provider of Cleaning Technology

شرکت کارچر در سال ۱۹۳۵ توسط آلفرد کارچر در شهر اشتوتگارت آلمان تأسیس شد. در ابتدا به عنوان تولید کننده سیستم‌های گرمایشی مستغرق شناخته شد و سپس با تولید کوره های صنعتی آلیاژی به کار خود ادامه داد.

این شرکت به عنوان مخترع و اولین تولیدکننده ماشین های ظرفشویی مدرن در سال ۱۹۵۰ فعالیت خود را به سمت سیستم‌های تمیز کننده تجهیزات تغییر داد و در دو دسته محصولات خانگی و صنعتی اقدام به اختراع و تولید بیش از ۳۰۰۰ مدل دستگاه نمود.

در حال حاضر مقر این شرکت در شهر ویندن آلمان در نزدیکی شهر اشتوتگارت واقع شده و در ۱۹۰ کشور جهان با ۱۰۰ شرکت تابعه خود به عنوان پیشرو و بزرگترین تولیدکننده سیستم های نظافت صنعتی و دستگاه های فشار قوی، اقدام به تولید و عرضه محصولات متنوع و تکنولوژی‌های مدرن می نماید.

کارچر صاحب برندهای آمریکایی :

Landa

Hotsy

Shark pressure washers

Cuda parts washers

Watermaze water treatment systems

Windsor Karcher Group floor cleaning systems

و شرکت ایتالیایی Hawk Pumps و شرکت‌های آلمانی Woma Pumps و Ringler بوده که هرکدام در صنف خود از زمره بزرگترین تولیدکنندگان تکنولوژی‌های روز دنیا هستند.

این شرکت به علت کیفیت بسیار بالای خود، تأمین کننده اصلی سیستم های نظافتی بزرگترین سازمان های صنعتی و نظامی در جهان است. برخی از آنها به شرح زیر است:

نیروی نظامی ناتو

ارتش ایالات متحده

Mercedes Benz

BMW

Audi

Porsche

TOTAL

AirBus

Boeing

Samsung

Cocacola

و بسیاری دیگر از شرکت‌های صاحب برند در دنیا

| | |
|----|--------------------------|
| 74 | جاروبرقی خاک T 15/1 |
| 76 | جاروبرقی ایستاده CV 38/2 |
| 78 | کوله پشتی جارو BV 5/1 |
| 80 | جارو شارژی دستی HV 1/1 |

82 CARPET CLEANERS

| | |
|----|------------------------------------|
| 84 | فرش و موکت شوی BRC 50/70 W Bp Pack |
| 86 | فرش و موکت شوی BRC 45/45 C |
| 88 | فرش و موکت شوی BRC 30/15 C |
| 90 | فرش و موکت شوی PUZZY 30/4 |
| 92 | فرش و موکت شوی PUZZY 10/1 |
| 94 | فرش و موکت شوی PUZZY 8/1C |

96 STEAM CLEANERS

| | |
|-----|-----------------------------|
| 98 | بخارشوی و جاروبرقی SGV 6/5 |
| 100 | بخارشوی SG 4/4 |
| 102 | قطعه شور PC 100 M2 BIO |
| 104 | قطعه شور خودکار PC 60/130 T |
| 106 | دستگاه دمنده یخ IB 15/120 |

108 HOME & GARDEN

| | |
|-----|-----------------------------------|
| 110 | دستگاه پولیش FP 303 |
| 112 | جاروی مکانیزه S 550 |
| 114 | واترجت خانگی K7 Full control Plus |
| 116 | واترجت خانگی K5 Full control Plus |
| 118 | واترجت خانگی K4 Full control |
| 120 | واترجت خانگی K4 Compact |
| 122 | واترجت خانگی K3 Full control |
| 124 | واترجت خانگی K2 Compact |
| 126 | جاروبرقی آب و خاک WD 5 Premium |
| 128 | جاروبرقی آب و خاک WD 3 Premium |
| 130 | جاروبرقی آب و خاک WD 2 |
| 132 | جاروبرقی DS 5.800 Waterfilter |
| 134 | جاروبرقی SE 5.100 |
| 136 | جاروبرقی AD3 Premium Fireplace |
| 138 | گردگیر دریل DDC 50 |
| 140 | بخارشوی SV 7 |
| 142 | بخارشوی SC 5 EasyFix |
| 144 | بخارشوی SC 3 EasyFix |
| 146 | بخارشوی SC 2 EasyFix |
| 148 | بخارشوی SC 1 |
| 150 | بخارشوی واتو SL4 EasyFix |

PROFESSIONAL

6 SCRUBBERS

| | |
|----|---|
| 8 | اسکرابردرایر B 250 R / R 100 |
| 10 | اسکرابردرایر BD 50/70 R Bp Pack Classic |
| 12 | اسکرابردرایر BD 50/50 C Bp Pack Classic |
| 14 | اسکرابردرایر BD 43/25 C Bp Pack |
| 16 | اسکرابردستی B 60/10 C |
| 18 | دستگاه پولیش BDP 50/2000 RS Bp Pack - Step On |
| 20 | دستگاه پولیش BDP 50 1500C |
| 22 | دستگاه پولیش BDS 43/180 C Adv |
| 24 | پله برقی شوی BR 45/10 Esc |
| 26 | دستگاه پله شور BD 17/5C |

28 SWEEPERS

| | |
|----|---|
| 30 | جاروی مکانیزه ماشینی KM 100/100 R G |
| 32 | جاروی مکانیزه ماشینی KM 75/40 W BP Pack |
| 34 | جاروی مکانیزه KM 70/20 C |

36 HOT WATER HIGH-PRESSURE

| | |
|----|-----------------------------|
| 38 | واترجت آب گرم HDS 10/20-4 M |
| 40 | واترجت آب گرم HDS 8/18-4 C |
| 42 | واترجت آب گرم HDS 5/15 U |
| 44 | واترجت آب گرم HDS 5/12 C |
| 46 | واترجت آب گرم HDS 5/11 U |

48 COLD WATER HIGH-PRESSURE

| | |
|----|---------------------------------|
| 50 | واترجت آب سرد HD 13/18-4 S Plus |
| 52 | واترجت آب سرد HD 10/25-4S |
| 54 | واترجت آب سرد HD 5/17 C |
| 56 | واترجت آب سرد HD 5/15 C |
| 58 | واترجت آب سرد HD 5/12 C |
| 60 | واترجت آب سرد HD 1040 B |
| 62 | دستگاه چند منظوره AP 100/50 M |
| 62 | GS JET GUN |

64 VACUUMS

| | |
|----|--|
| 66 | جاروبرقی آب و خاک NT 70/3 |
| 68 | جاروبرقی آب و خاک NT 50/2 Me Classic Edition |
| 70 | جاروبرقی آب و خاک NT 30/1 Me Classic Edition |
| 72 | جاروبرقی آب و خاک NT 27/1 |

POSHKAR
KÄRCHER



PROFESSIONAL

صنعتی

SCRUBBERS

زمین شوی

اسکرابردرایر B 250 R / R 100

ظرفیت ۲۵۰ لیتری و دارای ۳ چرخ

برای تمیز کردن سطوح سخت و در ابعاد بزرگ، دستگاه اسکرابر B 250 R انتخابی بسیار مناسب است. این وسیله قدرتمند حتی سخت‌ترین سطوح را نیز تمیز می‌کند. شما با وجود باتری‌های قدرتمند و مخزن بزرگ آب در این وسیله مطمئن هستید که می‌توانید زمانی طولانی را بدون توقف با آن کار کنید. تنها با یک دکمه، شما دستگاه را روشن خواهید کرد و با وجود دیگر دکمه‌های کنترل کننده رنگی می‌توانید بسیار راحت از آن استفاده کنید.



۱ چرخ‌های بسیار کوچک

چرخ‌های کوچک و کم عرض ماشین باعث می‌شود تا قابلیت مانور دستگاه بسیار بالا باشد و بتواند سطح بزرگی را پوشش دهد و این یعنی حتی نواحی باریک و کم عرض نیز به خوبی توسط این وسیله تمیز می‌شوند.

- دایره چرخش محیطی دستگاه بسیار کوچک
- قابلیت مانور بالا
- پوشش مناسب سطوح

۲ سوییپر، کف شور و خشک کن همگی در یک دستگاه

موجود در مدل دارای وکیوم جهت استفاده در فضاهای بسیار بزرگ. یک فیلتر گرد با سطح فیلتر ۴ مترمربع در کنار تمیزکنندگی فیلتر خودکار، این امکان را می‌دهد تا وسیله به شکل مداوم و بدون گرد و غبار کردن به کار ادامه دهد.

- مکنندگی جاروب و مکنندگی کف شور تنها در یک مرحله
- دارای رول اصلی جاروب قابل تنظیم
- دارای برس گردان در دو طرف دستگاه

۳ عرض کاری بسیار زیاد

در نسخه غلتکی، پهنای محلی که کار تمیزی روی آن انجام می‌شود بزرگ‌تر است و سر برس جلوآمده، توسط یک محافظ منحرف کننده در مقابل آسیب حفظ می‌شود.

- پهنای محل بزرگ‌تر (۱۳۰ سانتی‌متر)
- انجام کار روی محل وسیع‌تر
- قدرت بسیار بالا (به خاطر وجود دفلکتور بسیار قدرتمند)

۴ سیستم KIK (کلید هوشمند کارچر)

سیستم KIK موجود در این وسیله، محافظت بسیار بهتری را در مقابل عملکرد اشتباه ارائه می‌دهد. اپراتورها نمی‌توانند تنظیمات پیش فرض وسیله را تغییر دهند. تنظیمات از قبل توسط مسئول اصلی و برای هرکدام از بخش‌های ساختمان تنظیم شده‌اند. تنها کاری که اپراتور نیاز دارد تا انجام دهد این است که کلید را وارد وسیله کند تا برنامه پیش فرض بر طبق عملیات EASY (سیستم کاربری مطابق با توانمندی‌های انسان) شروع شود. برای امنیت بیشتر، همه ماشین‌های B 250 R دارای منوی کار آسان، سریع و چابک‌های شفاف هستند و از سوی دیگر ویژگی‌های فنی خیلی خوبی دارند (مانند قدرت مکش خوب، سرعت برس مناسب، سرعت مناسب رانندگی، کلید زرد رنگ تایید برای اپراتورها و قابلیت انتخاب نوع باتری). وسیله B 250 R تنها با کلید کدگذاری شده (KIK) فعال شده و کار می‌کند و به همین خاطر در برابر استفاده‌های غیرمجاز ایمن هستند.

B 250 R را کاملا شخصی سازی کنید

این دستگاه در دو مدل وجود دارد: B 250 R (اسکرابردرایر) و B 250 R I (اسکرابردرایر/روبنده وکیوم فشرده). سه سر برس مختلف نیز وجود دارد که می‌توانید از میان آن‌ها انتخاب کنید. هم چنین شما می‌توانید تیغه خشک‌کن مناسب خود و بسیاری از گزینه‌های دیگر را انتخاب کنید.

۱) پر شدن آسان مخزن

با وجود سیستم پر شدن خودکار، شلنگ به راحتی به دستگاه متصل می‌شود. جریان آب به طور خودکار با پر شدن کامل مخزن متوقف می‌شود. این کار زمان انتظار را کاهش می‌دهد و می‌توان در زمان پر شدن مخزن، دیگر کارها را انجام داد.

۲) محافظت از اپراتور

عملکرد وسیله‌ها به گونه‌ای تنظیم شده است تا فرد را در مقابل افتادن اشیاء در فضاهای انباری محافظت کند. این دستگاه قابلیت نصب یک سقف محکم را دارد تا از سرنشین دستگاه در برابر خطرهای احتمالی در محیط‌های مختلف محافظت نماید.

۳) نازل وکیوم آبپاش برای جاهایی که دسترسی به آن‌ها سخت است

برای جاهایی که ماشین نمی‌تواند به آنجا برود می‌توان از نازل وکیوم آبپاش استفاده کرد. این گزینه به فرد این امکان را می‌دهد تا به خوبی گوشه‌ها و فضاهای تنگ را تمیز کرده و وکیوم کند. نصب آن نیز کار بسیار راحتی است و کافی است تا لوله مکش از تیغه خشک‌کن به لوازم جانبی وصل شود.



مشخصات فنی

| | + brush head | R 100 |
|---------------------------|--|----------------------------------|
| سر برس | | |
| اطلاعات فنی | Technical data | |
| پهنای عملی برس | Working width, brushes | mm 1000 |
| پهنای عملی وکیوم | Working width, vacuuming | mm 1060 |
| ناحیه عمل تئوریک | Theoretical area performance | m ² /h 8000 |
| مخزن آب تمیز/کثیف | Fresh/dirty water tank | l 250 / 250 |
| فشار تماسی برس (ماکزیمم) | Brush contact pressure (max.) | g/cm ² / kg 260 / 150 |
| سرعت برس | Brush speed | rpm 600-1200 |
| مخزن زباله | Waste container | l 20 |
| جریان آب ماکزیمم | Max. water flow | l/min 8 |
| ولتاژ موردنیاز برای ماشین | Voltage supply to machine | V 36 |
| قدرت ورودی | Rated input power, total machine | W 5200 |
| وزن (با باتری) | Weight (with battery) | kg 1250 |
| ابعاد (طول، عرض، ارتفاع) | Dimensions without attachments (L x W x H) | mm 1900 x 1060 x 1550 |



اطلاعات فنی و تجهیزات

- طراحی با ابعاد کوچک و باریک و قابلیت مانور پذیری بالا
- عملکرد بسیار ساده
- دارای باتری قدرتمند و مجهز به شارژر در زمان تحویل

مشخصات فنی

- Compact slim design and extremely manoeuvrable
- Extremely easy and intuitive operation
- Powerful battery and charger included in the scope of delivery

| اطلاعات فنی | Technical data | | |
|-------------------|------------------------------|------------------------|-------------------|
| پهنای کار برس | Brush working width | mm | 510 |
| پهنای کار و مکش | Working width, vacuuming | mm | 850 |
| فضای کاری فرضی | Theoretical area performance | m ² /h | 2805 |
| مخزن آب تمیز/کثیف | Fresh/dirty water tank | l | 70 / 75 |
| فشار تماسی برس | Brush contact pressure | g/cm ² / kg | 13 / 20 |
| سرعت برس | Brush speed | rpm | 180 |
| باتری | Battery | V / Ah | 24 / 105 |
| شارژر باتری | Battery charger | V / Hz | 95-253 / 50-60 |
| توان ورودی | Rated input power | W | 1400 |
| وزن | Weight | kg | 190.3 194 |
| ابعاد | Dimensions (L x W x H) | mm | 1310 x 590 x 1060 |

اسکرابردرایر BD 50/70 R Bp Pack Classic

با باتری کار می کند، ابعاد کوچکی دارد و به طور فوق العاده ای مانور پذیر است



این مدل تخصصی و مقرون به صرفه در دنیای وسایل نقلیه موتوری پاک کننده و خشک کننده با استفاده از باتری قدرتمند 105 آمپر هدایت می شود و با طراحی و ساخت کوچک و قدرت مانور باورنکردنی خود بسیار تاثیرگذار است. راندن این دستگاه که مجهز به مهندسی برس دیسکی می باشد آسان بوده و حتی برای جابه جایی در آسانسورها نیز مناسب است و همچنین جزئیات هوشمندانه و مفید دیگری را ارائه می دهد.



۳ طراحی با ابعاد کوچک و باریک

- مانور پذیری فوق العاده
- دید واضح به سطوح جهت تمیز کاری
- جابه جایی آسان

۴ تجهیزات جانبی اختیاری؛

- با جمع کردن خاک های خشک فرآیند تمیز کردن را تسهیل می کند.
- از انسداد لوله مکش جلوگیری می کند.

۱ عملکرد ساده

- دارای پنل کاربری ساده و کاربر بدون آموزش می تواند از آن استفاده نماید.
- مراحل آشنایی مختصر و کوتاه
- اجزای زرد رنگ کدگذاری شده بر روی دستگاه استفاده از آن را ساده کرده است.

۲ بررسی ساختار برس دیسکی

- طراحی و ساخت نیرومند و با سر دیسک برس یکپارچه
- فضای کار عالی به علت پهنای کار وسیع.
- برس توسط یک پدال و به سادگی از دستگاه جدا می شود.



مشخصات فنی

BD 50/50 C Bp Pack Classic

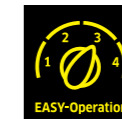
- Battery-powered
- One disc
- Extremely easy to use

| اطلاعات فنی | Technical data | | |
|-------------------------------|------------------------------|------------------------|-------------------|
| پهنای برس | Brush working width | mm | 510 |
| پهنای سطح شسته شده | Working width, vacuuming | mm | 850 |
| بازده (عملکرد) تئوری | Theoretical area performance | m ² /h | 2040 |
| مخزن آب تمیز/کثیف | Fresh/dirty water tank | l | 50 / 50 |
| فشار تماسی برس | Brush contact pressure | g/cm ² / kg | 27.3-28.5 / 20-23 |
| سرعت برس | Brush speed | rpm | 180 |
| ولتاژ اصلی | Mains voltage | V | - |
| فرکانس | Frequency | Hz | - |
| ولتاژ موردنیاز برای باتری | Voltage, battery | V / Ah | 24 / 105 |
| ولتاژ موردنیاز برای شارژ کردن | Voltage, charger | V / Hz | 100-240 / 50-60 |
| توان خروجی | Rated input power | W | max. 1100 |
| وزن | Weight | kg | 130.6 |
| ابعاد (طول×عرض×ارتفاع) | Dimensions (L × W × H) | mm | 1170 × 570 × 1025 |

اسکرابردرایر BD 50/50 C Bp Pack Classic

وسیله‌ای با ابعاد کوچک و مناسب شستشو و خشک کردن سطوحی با مساحت کم تا متوسط

استفاده از این دستگاه بسیار ساده بوده و شما را قادر می‌سازد تا به تنهایی بتوانید سطح را بطور کامل شستشو دهید.



۳ برخورداری از مخزنی حجیم در حین داشتن ابعادی کوچک

حجم بالای آب ذخیره شده در دستگاه باعث شستشوی بهتر محیط مورد نظافت می‌شود.

۴ عرض سطحی که برای شستشو از آن استفاده می‌کنید، زیاد است.

این مسئله نیز از حضور برس دیسکی با پهنای ۵۱ سانتی‌متر معادل ۲۰ اینچ، حاصل می‌شود. از این روست که شما می‌توانید از آن برای پاک کردن سطوحی با مساحت متوسط نیز استفاده کنید.

۱ قیمت مناسب و کاربری بالا

این دستگاه نسبت به عملکردی که از خود نشان می‌دهد از قیمت بسیار مناسبی برخوردار است و به عبارت کلی این دستگاه کلیه عملکردهای اصلی و اساسی که شما از یک اسکرابر درایر نیاز دارید را برآورده می‌سازد.

۲ کاربری آسان

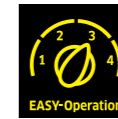
چگونگی استفاده از این دستگاه و همچنین کنترل روند شستشو محیط به آسانی هرچه تمام‌تر امکان پذیر است. در مدت زمان بسیار کمی پس از روشن شدن، دستگاه راه‌اندازی می‌شود. در شناخت و استفاده از هریک از آپشنهای در نظر گرفته شده برای این دستگاه و همچنین قسمت‌های مختلف آن شما با دشواری و مشکل مواجه نخواهید شد.



اسکرابردرایر BD 43/25 C Bp Pack

دستگاهی با قابلیت استفاده آسان و ابعاد کوچک

دستگاهی با قابلیت استفاده آسان بوده که بستر مناسبی را برای شستشوی آسان و سریع سطوح در حوزه‌های مختلف صنعتی و عمومی فراهم می‌آورد. یکی از مهم‌ترین مزیت‌های این دستگاه، ابعاد کوچک آن است که امکان استفاده آسان از آن را برای کاربر ایجاد می‌کند. لازم به ذکر است که این دستگاه قابلیت استفاده برای شستشوی سطوحی با مساحت کوچک را دارد.



مشخصات فنی

BD 43/25 C Bp Pack BD 43/35 C Ep

- Efficient single-disc engine
- Efficient single-disc engineering
- Battery-powered
- Mains operation
- Non-corrosive frame
- Non-corrosive frame

| اطلاعات فنی | Technical data | در صورت استفاده از باتری | در صورت عدم حضور باتری |
|--------------------------------|------------------------------|--------------------------|------------------------|
| پهنای برس | Brush working width | mm | 430 |
| پهنای سطح شسته شده | Working width, vacuuming | mm | 850 |
| بازده (عملکرد) تئوری | Theoretical area performance | m ² /h | 1720 |
| مخزن آب تمیز/کثیف | Fresh/dirty water tank | l | 25 / 25 |
| فشار تماسی برس | Brush contact pressure | g/cm ² / kg | 30-40 / 22.5-28 |
| سرعت برس | Brush speed | rpm | 180 |
| ولتاژ اصلی | Mains voltage | V | - |
| فرکانس | Frequency | Hz | 50 |
| ولتاژ مورد نیاز برای باتری | Voltage, battery | V / Ah | 24 / 76 |
| ولتاژ مورد نیاز برای شارژ کردن | Voltage, charger | V / Hz | 230 / 50-60 |
| توان خروجی | Rated input power | W | 1100 |
| وزن | Weight | kg | 107 |
| ابعاد (طول×عرض×ارتفاع) | Dimensions (L × W × H) | mm | 1135 × 520 × 1025 |

دارای ابعاد کوچک ۳

این مسئله در قدرت مانور شما در طول استفاده از دستگاه نقش بسیار چشمگیری را ایفا می‌کند.

بهره‌مندی از اجزایی بادوام و قدرت بالا و قابلیت کنترل آسان ۱

استفاده از اجزایی با ویژگی‌های مذکور امکانی برای استفاده روزانه از دستگاه را فراهم می‌آورد. به واسطه دوام بالای قطعات به‌کاررفته شده در آن می‌توان گفت که شما بابت طول عمر استفاده از دستگاه خیالتان راحت خواهید بود.

قابلیت نصب باتری بزرگ ۴

دارای محفظه باتری که به راحتی در دسترس است و آسان برای تعویض مناسب برای عملکرد چند شیفتی است.

کاربری آسان ۲

شما به آسانی می‌توانید نسبت به کلیه قطعات و اجزای این دستگاه و همچنین چگونگی عملکرد آن‌ها آگاهی کافی را پیدا کنید. در فاصله کوتاهی پس از روشن کردن دستگاه، اسکرابر درایر مذکور راه‌اندازی می‌شود.



مشخصات فنی

B 60/10 C

- Operates without electricity
- Very efficient
- Extremely quiet

| اطلاعات فنی | Technical data | | |
|-------------------------|---|-------------------|-------------------|
| عرض کاری برس | Brush working width | mm | 640 |
| عرض کاری وکیوم | Working width, vacuuming | mm | 610 |
| راندمان مساحتی نامی | Theoretical area performance | m ² /h | 2400 |
| ظرفیت مخزن آب تمیز/کثیف | Fresh/dirty water tank | l | 10 / 10 |
| فشار تماسی | Contact pressure, cleaning deck | kg | 2.2 |
| میزان سروصدا | Noise level | dB(A) | 52 |
| قدرت ورودی | Rated input power | | - |
| وزن | Weight | kg | 21 |
| ابعاد در موقعیت عملیاتی | Dimensions, operating position (L x W x H) | mm | 1055 x 485 x 1040 |
| ابعاد در موقعیت ایستا | Dimensions, parking position (L x W x H) | mm | 820 x 550 x 710 |

اسکرابردستی B 60/10 C

نوع جدیدی از کف شور

این وسیله هر نوع کف با پوشش نرم را بدون استفاده از برق، چارو کشیده و تمیزی می‌کند. این وسیله بسیار امن، بهداشتی و کارآمد است و درعین حال کار کردن با آن خیلی ساده می‌باشد.



۳ دارای عملکرد ساده

- استفاده از آن راحت است.
- عدم نیاز به دوره آموزشی جهت کار با دستگاه.

۴ دارای پد با عرض ۶۰ سانتی و تیغه فشاری

- عملکرد بینظیر در فضاهای باز.
- دارای راندمان مساحتی برابر با یک اسکرابر خشک‌کننده ۴۳ سانتیمتری؛ پنج برابر سریع‌تر از یک زمین شوی تی و سطل عمل می‌کند.
- مناسب برای تمامی سطوح نرم.

۱ عدم نیاز به برق

- عدم وجود کابل و سیم آزاردهنده.
- دارای زمان کاری نامحدود.
- عملکرد بدون سر و صدا.

۲ جمع‌آوری آب کثیف

- خشک کردن زمین بعد از تمیزی.
- خطر لغزندگی کمتر.
- به لطف عدم باقیماندن هیچ‌گونه ماده شوینده روی سطح زمین، لکه و کثیفی کمتری بر جای می‌ماند.



مشخصات فنی

BDP 50/2000 RS Bp Pack

- Compact and extremely manoeuvrable
- High speed and maximum productivity
- Integrated vacuum cleaning

| اطلاعات فنی | Technical data | | |
|------------------------|---------------------------|------------------------|-------------------|
| پهنای عملکرد | Working width | mm | 510 |
| پهنای عملکرد با خلأ | Working width, vacuuming | mm | 530 |
| حداکثر عملکرد منطقه ای | Max. area performance | m ² /h | 1780 |
| سرعت برس | Brush speed | rpm | 2000 |
| فشار تماس برس | Brush contact pressure | g/cm ² / kg | 10 / 21 |
| میزان توان ورودی | Rated input power / Amps | W | 2315 |
| کشش موتور | Traction motor | W | 155 |
| نوع فعلی | Current type | V / Hz | 230 / 50 - 60 |
| وزن با تجهیزات | Weight (with accessories) | kg | 180 |
| ابعاد (طول×عرض×ارتفاع) | Dimensions (L × W × H) | mm | 1130 × 595 × 1315 |

دستگاه پولیش BDP 50/2000 RS Bp Pack-Step On

دستگاه پر سرعت سرنشین دار

این دستگاه پر سرعت سرنشین دار (به صورت ایستاده) دارای یک باتری ۳۶ ولت کم مصرف و شارژر رو صفحه ای است.



۳ عملکرد فوق العاده

- سرعت بالا و فشار تماس خودکار نتیجه فوق العاده ای را به ارمغان می آورد.
- این ماشین می تواند تا ۲۷۵۰ متر مربع را در ساعت تمیز و براق کند.

۴ راحت در سربالایی و سراشیبی

- برای تطبیق پذیری و سرعت بیشتر این امکان فراهم شده است.

۱ تنظیم فشار برس بر سطح خودکار

- بدون نیاز به تنظیمات دستی فشار تماس
- فشار تماس پایدار حتی در سطوح ناهموار یا هنگام استفاده از پدهای شستشو در زیر دستگاه

۲ مکش گرد و غبار هم زمان

- این دستگاه همزمان با پولیش کردن گرد و غبار زیر پد را به صورت خودکار جمع کرده و درون فیلتر کیسه ای می ریزد.
- این فیلتر کیسه ای بزرگ به راحتی در دسترس و قابل تعویض است.



سیستم خلا یکپارچه

شکل دستگاه به گونه ای طراحی شده که گرد و غبار جارو شده در زیر دستگاه باقی می ماند و از طریق سیستم خلا یکپارچه در مخزن غبار جمع می شود تا ضمن جارو کردن و براق کنندگی سطح اثری از آلودگی باقی نگذارد. هرگونه گرد و غبار جمع آوری شده به راحتی تخلیه می شود و نکته قابل توجه این است که کیسه فیلتر قابل استفاده مجدد است.

فشار تماس خودکار

پد درایو متحرک به صورت خودکار تنظیم شده و در براق کردن بهترین نتیجه حاصل خواهد شد.

همچنین این پد ناهمواری ها را تشخیص می دهد و می تواند به راحتی این نواحی را تمیز کند.



مشخصات فنی

BDP 50/1500 C

- Mains operation for uninterrupted use
- With central guide wheel - polishing up to the edge
- Dust-free operation thanks to built-in dust suction

| اطلاعات فنی | Technical data | | |
|-----------------------|------------------------------|-------------------|------------------|
| محدوده کار پد | Working width, pad | mm | 510 |
| محدوده کار، جارو کردن | Working width, vacuuming | mm | 560 |
| منطقه عملکرد واقعی | Theoretical area performance | m ² /h | 900 |
| فشار تماس یا سطح | Brush contact pressure | g/cm ² | 4 |
| دور سرعت برس | Brush speed | rpm | 1500 |
| ولتاژ | Voltage | V | 230 |
| بسامد | Frequency | Hz | 50 |
| توان ورودی | Rated input power | W | 1100 |
| وزن | Weight | kg | 35.4 |
| ابعاد | Dimensions (L x W x H) | mm | 760 x 550 x 1250 |

دستگاه پولیش BDP 50 1500C

بسیار مناسب برای کف های سرامیکی و پارکت

قدرتمند و سریع؛ دستگاه پولیش قابل حمل با پهنای کاری زیاد با سرعت ۲۰۰۰ دور در دقیقه که عمل پولیش سطح را به راحتی انجام می دهد، حتی کثیفی هایی که به سختی پاک می شوند را به راحتی از بین می برد.



۱ تنظیم فشار برس بر سطح خودکار

- فشار سطحی به صورت خودکار تنظیم می شود و نیازی به تنظیم آن بصورت دستی نخواهد بود.
- فشار تماس مداوم، حتی با پدهای فرسوده یا سطوح ناهموار به طور خودکار تنظیم خواهد شد.

۲ مکش گرد و غبار به صورت یکپارچه می باشد

- گرد و غبار جارو شده زیر پد جمع می شود و سپس به صورت خودکار به داخل کیسه فیلتر منتقل می شود.
- کیسه فیلتر بزرگ این دستگاه به راحتی قابل دسترسی و به آسانی قابل تعویض است.

۳ کلاس کامپکت

- براق کننده کارآمد با هزینه مناسب
- هنگام صیقل دادن کف های صاف و براق، دستگاه فوق العاده پر سرعت BDP 50/1500 C در حدود ۳۰٪ بیشتر از ماشین های پر سرعت قدیمی کارایی دارد.

۴ راحت در سربالایی و سرازیری

- برای تطبیق پذیری و سرعت بیشتر این امکان فراهم شده است.



دستگاه پولیش BDS 43/180 C Adv

دستگاه سینگل دیسک

آخرین نسل از دستگاه سینگل دیسک (کف ساب) به واسطه تجهیز شدن با دو عدد میله تعادل بیشتری را از خود نشان می‌دهند. لازم به ذکر است که این نسل از دستگاه‌های کف ساب از قدرت بالایی برای پاک کردن سطوح سخت و همچنین پوشش‌های پارچه‌ای برخوردار هستند.



مشخصات فنی

BDS 43/180 C Adv

- Powerful and versatile
- With additional socket for suction attachment kit
- Very robust and durable

| اطلاعات فنی | Technical data | | |
|------------------------|---------------------------|--------|------------------|
| پهنای عملکرد | Working width | mm | 430 |
| ارتفاع عملکرد | Working height | mm | 90 |
| توان ورودی | Rated input power / Amps | W | 850 |
| سرعت برس | Brush speed | rpm | 180 |
| میزان صدا | Sound pressure level | dB(A) | 65 |
| جریان برق | Current type | V / Hz | 220 - 240 / 50 |
| وزن | Weight (with accessories) | kg | 43 |
| ابعاد (طول×عرض×ارتفاع) | Dimensions (L × W × H) | mm | 660 × 430 × 1180 |

۱ برخورداری از یک مخزن جانبی

در این وسیله وزن به بهترین حالت ممکن در سرتاسر کف ساب توزیع شده است و این مسئله در افزایش فشار تماسی چرخ‌ها به هنگام استفاده از آن، اثرات انکارناپذیری دارد. لازم به ذکر است که توزیع بهینه وزن در حمل آسان آن نقش بسیار چشمگیری دارد. این دستگاه کاربری بسیار آسانی داشته و شما می‌توانید بعد از تنها یک بار استفاده از آن نیز متوجه قدرت بالای دستگاه در از بین بردن لکه‌ها و آلودگی‌ها از سطوح مختلف شوید. در طول استفاده میزان حجم آب موجود در دستگاه به صورت پیوسته نمایش داده می‌شود.

۳ کیفیت بالا

کیفیت قطعات به‌کاررفته کاملاً سازگار با عملکرد موتور است. دقت داشته باشید که کیفیت قطعات علاوه بر بحث عملکرد بر روی دوام دستگاه و همچنین مقدار گشتاور تولیدشده توسط آن نیز اثرات شگرفی دارد. گشتاوری که ارتقای آن در عملکرد مناسب این دستگاه، بسیار مؤثر است.

۲ دسته آن را می‌توان به راحتی پایین کشید و در نتیجه حمل و استفاده از آن بسیار آسان است

کوچک بودن ابعاد این دستگاه در سهولت حمل آن به‌ویژه در ماشین، نقش بسیار چشمگیری دارد. طراحی هوشمندانه در کنار لوله‌های آلومینیومی و دسته عریض آن از جمله عواملی هستند که در سهولت استفاده از این سری از دستگاه‌های کف ساب نقش بسیار مؤثری دارند و سبب ارتقای راندمان آن شده‌اند.

۴ دسته‌ای عریض با طراحی ارگونومی

همان‌طور که گفته شد حضور هوشمندانه دو عدد میله آلومینیومی در این دستگاه نقش بسیار چشمگیری در حفظ تعادل و نیز عملکرد دستگاه دارد.



مشخصات فنی

BR 45/10 Esc

- Cleans escalators and travelators while they are running
- Dry cleaning
- For maintenance and intermediate cleaning

| اطلاعات فنی | Technical data | | |
|------------------------|-----------------------------|--------|-----------------|
| پهنای عملکرد با برس | Working width of brushes | mm | 450 |
| پهنای عملکرد با خلأ | Working width, vacuuming | mm | 450 |
| ظرفیت مخزن | Container capacity | l | 10 |
| سرعت برس | Brush speed | rpm | 290 |
| قدرت موتور برس | Motor rating of brush motor | W | 190 |
| موتور مکش | Suction motor | W | 1500 |
| جریان برق | Current type | V / Hz | 220 - 240 / 50 |
| وزن (با تجهیزات) | Weight (with accessories) | kg | 44 |
| ابعاد (طول×عرض×ارتفاع) | Dimensions (L × W × H) | mm | 880 × 460 × 220 |

پله برقی شوی BR 45/10 Esc

نظافت سریع و کامل پله برقی

این دستگاه برای نظافت سریع و کامل پله برقی و پیاده رو برقی مناسب است و می تواند پله ها و نفربرها را در حین حرکت به خوبی تمیز کند.



۱ نظافت حداکثری

- دستگاه در عرض چند دقیقه آماده استفاده می باشد.
- پله برقی را در حین حرکت به سرعت و به طور کامل تمیز می کند.

۲ مکش گرد و غبار

- دارای فیلتر کیسه ای ۱۰ لیتری جهت جمع آوری گرد و غبار روی سطوح پله برقی
- دارای دو توربین مکش جهت افزایش حداکثری قدرت مکش دستگاه

۳ فیلتر کیسه ای

- فیلتر کیسه ای ۱۰ لیتری مطمئن جهت جمع آوری گرد و غبار

۴ مناسب برای همه نوع پله برقی و نفربر

- همه کاره و تطبیق پذیر



مشخصات فنی

BD 17/5 C

- For window sills, stairs, etc.
- Horizontal/vertical cleaning
- Optional: Guide rod and tank

| اطلاعات فنی | Technical data | | |
|-------------------------|------------------------|-----|-----------------|
| پهنای سطح شسته شده | Working width | mm | 170-200 |
| ارتفاع سطح شسته شده | Working height | mm | 330 |
| سرعت شستشو | Brush speed | rpm | 0-470 |
| ولتاژ موردنیاز | Voltage | V | 220-230 |
| فرکانس | Frequency | Hz | 50-60 |
| مقدار ولتاژ ورودی | Rated input power | W | 120 |
| وزن | Weight | kg | 5 |
| ابعاد (طول×پهنا×ارتفاع) | Dimensions (L × W × H) | mm | 360 × 180 × 330 |

دستگاه پله شور BD17/5C

دستگاهی چندکاره و ایده آل برای تمیز کردن پله ها

این دستگاه با عملکرد بسیار مناسبی که دارد می تواند جهت شستشوی اصولی و درست سطوحی همچون پله ها، سطوح عمودی و یا حتی قاب پنجره ها مورد استفاده قرار گیرد. یکی از نکات جالب درباره این دستگاه پله شور امکان استفاده از آن برای شستشوی انواع مختلف سطوح از جمله سطوح کریستالی، سطوح سخت پولیش شده است. شما همچنین می توانید از آن برای شستشوی فرش های خود نیز استفاده کنید.



۳ دارای سرعتی بین صفر الی ۴۷۰ دور در دقیقه

لازم به ذکر است که بسته به قصدی که شما در استفاده از دستگاه دارید، سرعت می تواند بر روی مقدار مد نظر شما تنظیم گردد.

۱ سبک، قابل حمل و ساخته شده در ابعاد کوچک

این دستگاه دارای قابلیت حمل آسان است و شما می توانید از آن برای شستشوی مساحت های کوچکی همچون پنجره ها و یا حتی پله ها استفاده کنید.

۴ قابل استفاده برای شستشوی نقاط نوک تیزی همچون گوشه ها

برای شستشوی نقاط تیز همچون گوشه ها در سطوح عمودی و یا افقی، یک برس مخصوص برای این دستگاه در نظر گرفته شده است.

۲ ساخته شده از قطعاتی با کیفیت بالا

قطعات و بخش های به کار رفته شده در این دستگاه به علت کیفیت بالای ساخت به مراقبت جداگانه ای نیاز ندارند.

POSHKAR
KÄRCHER



PROFESSIONAL
صنعتی

SWEEPERS
جاروی مکانیزه

جاروی مکانیزه ماشینی KM 100/100 R G

کارایی بالا با استفاده مداوم

جاروی ماشینی KM 100/100 R G برای سطوح داخلی و خارجی در اندازه‌های متوسط تا بزرگ طراحی شده است. ویژگی‌هایی مانند کارایی بالا در جاروگشی، هزینه‌های پایین نگهداری و تعمیرات و رابط کاربری مناسب سبب می‌شود که شما هرگز از هزینه صرف شده برای این وسیله پشیمان نشوید.



۱ حفاظت در برابر ضربه

از جارو در برابر موانعی که درون ناحیه تمیزکاری است، محافظت می‌کند.

۳ نگهداری آسان

■ هنگام نیاز به تعمیر و اقدامات محافظتی، فیلتر و برس غلتان به راحتی و بدون نیاز به ابزار خاص از دستگاه جدا می‌شوند.

۲ ناحیه فیلتر بزرگ با سیستم خودکار تمیزکنندگی فیلتر

■ زمانی که ماشین خاموش شود، فیلتر به طور خودکار تمیز می‌شود - مناسب برای جاروگشی گردوغبارها در یک مدت زمان طولانی بدون توقف
 ■ تمیز کردن فیلتر به صورت دستی نیز قابل انجام است
 ■ قابلیت تعویض فیلتر بدون نیاز به ابزار

۴ دارای مولفه‌های عملیاتی برای عملکرد آسان

■ دارای ترتیب منطقی و واضح برای تنظیمات بر روی دسته و میدان دید کافی برای سهولت استفاده
 ■ سمبل‌های استاندارد برای همه جاروهای مکانیزه کارچر

مشخصات فنی

KM 100/100 R G

- Automatic filter cleaning system
- Ergonomic operating concept
- Fully hydraulic, low maintenance

| اطلاعات فنی | Technical data | | |
|--|---|-------------------|-----------------------------------|
| رانندگی | Drive | | Four-stroke petrol engine / Honda |
| توان | Power | kW | 6.7 |
| ولتاژ | Voltage | V | - |
| بیشینه ناحیه کارایی با 1/2 برس‌های جانبی | Max. area performance with 1 / 2 side brushes | m ² /h | 8000 / 10400 |
| پهنای کاری | Working width | mm | 700 |
| پهنای کاری با 1 یا 2 برس | Working width with 1 or 2 brushes | mm | 1000 / 1300 |
| حجم محفظه زباله | Waste container | l | 100 |
| توانایی بالا رفتن | Climbing ability | % | 18 |
| سرعت کاری | Working speed | km/h | 8 |
| ناحیه فیلتر | Filter area | m ² | 6 |
| وزن | Weight | kg | 340 |
| ابعاد (طول × عرض × ارتفاع) | Dimensions (L × W × H) | mm | 2006 × 1005 × 1343 |



مشخصات فنی

KM 75/40 W Bp Pack

- مجهز به محفظه زباله با دسته حمل
- قابلیت تعویض برس گردان بدون نیاز به ابزار اضافه
- سیستم کارآمد تمیزکننده فیلتر با قابلیت تعویض فیلتر به روش آسان و بدون نیاز به ابزار اضافه
- Waste container with trolley handle
- Roller brush replacement without tools
- Effective filter cleaning system with filter replacement on the clean side without tools

| اطلاعات فنی | Technical data | |
|--|-----------------------------------|------------------------|
| رانندگی | Drive | DC motor |
| توان | Power | W 400 |
| ولتاژ | Voltage | V 24 |
| بیشینه ناحیه کارایی با 1/2 برس های جانبی | Max. area performance | m ² /h 3375 |
| پهنای کاری | Working width | mm 550 |
| پهنای کاری با 1 یا 2 برس | Working width with one side brush | mm 750 |
| حجم محفظه زباله | Waste container | l 40 |
| توانایی بالا رفتن | Climbing ability | % 12 |
| سرعت کاری | Working speed | km/h 4.5 |
| ناحیه فیلتر | Filter area | m ² 1.8 |
| وزن | Weight | kg 124 |
| ابعاد (طول × عرض × ارتفاع) | Dimensions (L × W × H) | mm 1430 × 780 × 1180 |

جاروی مکانیزه ماشینی KM 75/40 W BP Pack

سبک و چابک

این جارو قادر به تمیز کردن محیط های کوچک و متوسط بوده و نتایج باورنکردنی را رقم می زند. این جارو با کنترل راحت و سیستم مکش و خلأ قدرتمند و موتور باتری دار کاملاً بی صدا عرضه می شود.



۳ نگهداری آسان

- جداسازی فیلتر و برس گردان بسیار راحت بوده و نیاز به ابزار خاصی برای جداسازی ندارد.

۱ محفظه زباله مجهز به دسته حمل کننده

- محفظه زباله مجهز به چنگ های تورفته - با قابلیت جداسازی و تخلیه آسان
- زمان تخلیه کوتاه

۴ عملکرد آسان و راحت

- مجموعه منطقی و واضح از کنترل کننده ها روی دسته و میدان دید باز برای استفاده راحت
- استفاده از سمبل های استاندارد جاروهای مکانیزه کارچر

۲ سیستم فیلتر کارآمد مجهز به سیستم مکانیکی تمیزکننده فیلتر

- مجهز به فیلتر با مساحت 1/8 مترمربع برای استفاده های طولانی مدت
- ساخته شده از پلی استر قابل شست و شو برای طول عمر بیشتر.
- مجهز به سیستم مکانیکی تمیزکننده فیلتر به همراه دسته ارگونومیک.



جاروی مکانیزه KM 70/20 C

سبک وزن و ساده - مناسب برای تمیزکاری های سریع

جاروی هل دانی KM 70/20 C وسیله ای ایده آل برای جارو زدن محیط های کوچک در فضای داخل خانه یا بیرون از آن است. این جاروها عملکردی سریع تر و بهتر از جاروهای دستی داشته و به دلیل استفاده از کنترل کننده جریان هوا و فیلتر یکپارچه گرد و غبار تقریباً هیچ گونه گرد و خاکی تولید نمی کنند.



مشخصات فنی

KM 70/20 C

- Roller brush driven by both wheels
 - Push handle adjustable in 3 positions
 - Roller brush and side brushes continuously adjustable
- برس گردان قابل کنترل با هر دو چرخ
دسته هل دانی قابل تنظیم در سه ارتفاع مختلف
برس گردان و برس های کناری قابل تنظیم

| اطلاعات فنی | Technical data | |
|------------------------|---------------------------------|---------------------------|
| رانندگی | Drive | Manual |
| عملکرد منطقه ای | Max. area performance | m ² /h 2800 |
| پهنای عملکرد | Working width | mm 480 |
| پهنای عملکرد با یک برس | Working width with 1 side brush | mm 700 |
| حجم مخزن | Tank volume, gross/net | l 42 / 20 |
| وزن | Weight | kg 22 |
| ابعاد (طول×عرض×ارتفاع) | Dimensions (L × W × H) | mm 1300 × 765 × 1035 |

۳ محفظه آشغال گیر و کیف بزرگ

محفظه در نظر گرفته شده برای جمع آوری زباله ها بزرگ بوده و با استفاده از طراحی ارگونومیک، اتصال و جدا کردن و خالی کردن آن به راحتی قابل انجام است.

۱ درایو گرداننده جاروی اصلی

جاروی اصلی نصب شده در این محصول گردان بوده و از طریق هر دو چرخ قابل کنترل است. به این ترتیب هنگام چرخش به راست و چپ بهترین نتیجه را خواهد داشت.

۴ فیلتر گردوغبار

فیلتر گردوغبار هوای خروجی را تصفیه کرده و از پخش شدن گرد و خاک در هنگام جارو کردن جلوگیری می کند.

۲ دسته هل دانی قابل تنظیم

طراحی ارگونومیک بسیار عالی با قابلیت تنظیم ارتفاع در سه حالت قابل تا شدن به منظور کوچک شدن جارو و نیاز به جای کمتر



POSHKAR
KÄRCHER

PROFESSIONAL
صنعتی

HOT WATER
HIGH-PRESSURE
واتر جت آب گرم



واترجت آب گرم HDS 10/20-4 M

قدرتمندترین واترجت آب گرم

این دستگاه قدرتمندترین واترجت آب گرم ۳ فاز کارچر در کلاس متوسط است که شامل موتور الکتریکی ۴ قطبی آب خنک، ۲ مخزن شوینده و سیستم کنترل سرویس الکترونیکی است.



مشخصات فنی

HDS 10/20-4 M

- Economical ecoefficiency mode
- Two detergent tanks
- Three-phase motor: water-cooled

اطلاعات فنی

| اطلاعات فنی | نوع جریان | Current type | Ph / V / Hz | 3 / 400 / 50 |
|-------------------------------------|---|--------------|-------------------|--------------|
| دبی | Flow rate | l/h | 500 - 1000 | |
| فشار | Pressure | bar / MPa | 30 - 200 / 3 - 20 | |
| حداکثر دمای آب | Max. temperature | °C | 80 / 155 | |
| بار اتصال | Connection load | kW | 7.8 | |
| مصرف سوخت در حالت بار حداکثر | Heating oil or gas consumption, full load | kg/h | 6.4 | |
| مصرف سوخت در حالت ecoefficiency | consumption heating oil ecoefficiency | kg/h | 5.1 | |
| مخزن سوخت | Fuel tank | l | 25 | |
| تعداد استفاده کننده به صورت هم زمان | number of simultaneous users | | 1 | |
| جابجایی | Mobility | | Low | |
| وزن | Weight | kg | 168 | |
| ابعاد (طول×عرض×ارتفاع) | Dimensions (L x W x H) | mm | 1330 x 750 x 1060 | |

۱ کارایی

- این دستگاه عملکرد بهینه را با دمای ۶۰ درجه سانتی گراد و حداکثر جریان هوا ایجاد می کند.
- سیستم گرمایش به شکلی طراحی شده که مصرف سوخت را نسبت به حالت حداکثری ۲۰٪ کاهش می دهد.

۲ کارایی حداکثری

- بالاترین عملکرد بخاطر فناوری سیستم گرمایش
- موتور ۴ قطبی الکتریکی با پمپ پیستون محوری ۳ پیستونی

۳ کاربری مطمئن

- سیستم فیلتر آبی بزرگ به همراه فین جهت محافظت از پمپ فشار قوی در برابر ریزگردها
- وجود ترموستات در خروجی گاز جهت خاموش کردن موتور هنگامی که دمای آن از ۳۰۰ درجه سانتی گراد تجاوز کند.

۴ ایمنی

- فیلتر موثر آن می تواند با اطمینان از پمپ در برابر ذرات ریز خاک محافظت کند.
- ترموستات خروجی گاز اگر دمای انتشار بیش از ۳۰۰ درجه سانتیگراد باشد موتور محرک را خاموش می کند.

واترجت آب گرم HDS 8/18-4 C

کلاس فشرده، دارای توانمندی‌های مختلف و جامع

تمیزکننده‌های پرفشار آب گرم کلاس فشرده کارچر کاملاً جامع و کامل هستند. به عنوان دستگاه‌های حرفه‌ای و همه‌چیزتمام می‌توانند همه نیازهای تمیزکاری شما را کاملاً برطرف سازند.



مشخصات فنی

HDS 8/18-4 C
HDS 8/18-4 CX

- Economical eco:efficiency mode
- Intuitive single-button selector switch
- Four-pole water-cooled electric motor
- اقتصادی بودن مد بازدهی اکو
- انتخابگر آسان
- موتور الکتریکی چهار قطبی خنک‌کننده با آب

| اطلاعات فنی | Technical data | | |
|--------------------------------|---|-------------|--|
| نوع جریان | Current type | Ph / V / Hz | 3 / 400 / 50 |
| میزان بار اتصال | Connection load | kW | 6 |
| دبی | Flow rate | l/h | 300-800 |
| فشار کاری | Working pressure | bar / MPa | 30-180 / 3-18 |
| حداکثر دمای خروجی | Max. temperature | °C | 80 / 155 |
| وزن | Weight | kg | 119.4 122.8 |
| ابعاد (طول x عرض x ارتفاع) | Dimensions (L x W x H) | mm | 1060 x 650 x 920 1250 x 650 x 920 |
| مخزن سوخت | Fuel tank | l | 15 |
| مصرف سوخت در حالت حداکثر/بهینه | Heating oil consumption, full load/eco:efficiency | kg/h | 5 / 4 |



۳ وسایل کمکی همراه

- محفظه جادار برای نگهداری وسایل جانبی نظیر نازل، ابزارها و...
- محفظه نگهداری سیم برق و لوله خرطومی پرفشار.
- نگه‌دارنده یکپارچه لنس در هنگام حمل و نقل.

۱ بازدهی

- مد بازدهی اکو - پریازده و دوستدار محیط زیست، حتی در هنگام استفاده‌های طولانی مدت.
- کاهش ۲۰ درصدی مصرف سوخت و تولید کربن دی‌اکسید.
- ترکیب دقیق مواد مورد نیاز برای شست‌وشو و عملکرد مناسب و دقیق در تمیزکاری

۴ قابلیت اطمینان

- وجود سیستم استهلاک نرم (SDS) برای حفاظت دستگاه در برابر لرزش‌ها و تغییر فشارهای ناگهانی.
- فیلتر آب بزرگ به منظور حفاظت از پمپ در برابر آسیب.
- سیستم نرم‌کنندگی آب برای حفاظت هسته گرم‌کننده دستگاه در برابر رسوب آهک و آهکی شدن.

۲ استفاده راحت

- عملکرد دقیق و واضح به دلیل وجود یک دکمه سوییچی انتخاب‌گر بزرگ.
- دریچه بزرگ مخزن دارای سطح شیب‌دار برای راحتی پر کردن دستگاه.
- بطری شوینده دستگاه به راحتی از بیرون قابل تعویض است.



مشخصات فنی

HDS 5/15 U
HDS 5/15 UX

- مدل سطح ورود متحرک
- طراحی ایستاده ذخیره کننده فضا
- امکان رصد دمای خروجی
- Mobile entry-level model
- Space-saving upright design
- Exhaust temperature monitoring

| اطلاعات فنی | Technical data | | |
|----------------------------|----------------------------|-------------|------------------------------------|
| نوع جریان | Current type | Ph / V / Hz | 1 / 230 / 50 |
| میزان بار اتصال | Connection load | kW | 2.7 |
| دبی | Flow rate | l/h | 450 |
| فشار کاری | Working pressure | bar / MPa | 150 / 15 |
| حداکثر دمای خروجی | Max. temperature | °C | max. 80 |
| وزن | Weight | kg | 71.4 72 |
| ابعاد (طول x عرض x ارتفاع) | Dimensions (L x W x H) | mm | 618 x 618 x 994 620 x 620 x 1160 |
| مخزن سوخت | Fuel tank | l | 6.5 |
| میزان مصرف روغن گرم کننده | Consumption of heating oil | kg/h | 2.4 |

واترجت آب گرم HDS 5/15 U

کلاس عمودی - برای جابجایی بسیار آسان

ماشین های ایستاده با کارایی بالا و مقاوم دارای ویژگی های برجسته ای چون امکان حرکت و چرخش آسان، حمل و نقل راحت و عملکرد عالی هستند. این ماشین ها برای استفاده های تجاری و شرکت های خدماتی و نظافتی بسیار مناسب هستند.



۳ طراحی فشرده

- نیاز به فضای کم برای انتقال یا نگهداری.
- پمپ ضد آب و مخزن سوخت ضد نشی برای جابجایی در مسیرهای سرشاری.

۱ طراحی ایستاده ابتکاری

- امکان حمل و نقل بدون ایجاد خستگی چه در زمین های هموار و چه در پله ها.
- چرخ های بزرگ برای سطوح ناهموار

۲ فیلتر آب بهینه

- به طور موثری از پمپ فشار بالا در برابر کثیفی ها محافظت می کند.
- به آسانی از بیرون خارج می شود.

۴ ذخیره زمان و انرژی: تفنگ فشار بالا بدون نیاز به اعمال نیروی زیاد و جفت کننده های با امکان قفل شدن و جداسازی سریع

- عملکرد بدون ایجاد خستگی در کاربر در نهایت کار: تفنگی با فشار بالا بدون نیاز به اعمال نیروی زیاد.
- سیستم به صورت کوپلینگ: مقاوم و بادوام و پنج بار سریع تر از مدل پیچی



مشخصات فنی

HDS 5/12 C

- Economical ecoefficiency mode
- Intuitive single-button selector switch
- Entry-level model in the compact class

| اطلاعات فنی | Technical data | | |
|--------------------------------|---|-------------|------------------|
| جریان برق | Current type | Ph / V / Hz | 1 / 230 / 50 |
| بار اتصال | Connection load | kW | 2.9 |
| دبی | Flow rate | l/h | 500 |
| فشار کاری | Working pressure | bar / MPa | 120 / 12 |
| حداکثر دمای خروجی | Max. temperature | °C | 80 |
| وزن | Weight | kg | 92 |
| ابعاد (طول X عرض X ارتفاع) | Dimensions (L x W x H) | mm | 1060 x 650 x 920 |
| مخزن سوخت | Fuel tank | l | 15 |
| مصرف سوخت در حالت حداکثر/بهینه | Heating oil consumption, full load/eco/efficiency | kg/h | 3.2 / 2.6 |

واتر جت آب گرم HDS 5/12 C

وسيله‌ای با ابعاد کوچک

این وسیله می‌تواند ضمن استفاده از فشار بالای آب گرم تولید شده به شما در شستشوی ابزارآلات صنعتی کمک کند. شما می‌توانید با خرید این وسیله تمامی انتظاراتی که از یک واتر جت آب گرم فشار قوی دارید را برآورده سازد.



۱ راندمان بالا

این دستگاه حتی در شرایطی که کاربر مجبور به استفاده بدون وقفه از آن است، دارای راندمان بالایی است. طراحی منحصر به فرد این وسیله سبب کاهش اتلاف انرژی موجود در آن (در عین برخورداری از راندمان بالا) شده است. در این دستگاه شما با دقت بالایی در امر شستشوی وسایل و ابزارآلات صنعتی مواجه خواهید بود.

۳ فضای اشغال شده توسط دستگاه

نازل‌ها و سایر ابزارآلات جانبی تعبیه شده برای این دستگاه می‌توانند در داخل یک محفظه به صورت کامل جا داده شوند. لازم به ذکر است که یک محفظه جداگانه نیز برای قرار دادن کابل و شلنگ تولید آب گرم با فشار بالا نیز در نظر گرفته شده است. نکته مهم دیگر، بحث سهولت در جابه‌جایی است که به وسیله دسته تعبیه شده برای این دستگاه، امکان حمل آسان آن دستگاه توسط کاربر را فراهم ساخته است.

۲ سهولت در استفاده

از دیگر مسائلی که به صورت مستقیم در سهولت استفاده از این وسیله نقش دارد می‌توان به حضور سوئیچ (کلید) در آن اشاره کرد.

۴ قابل اطمینان

جهت ایمنی در طول استفاده از این وسیله یک سیستم دمپینگ (SOS) جهت کنترل تغییرات فشار طراحی شده است. یک فیلتر بسیار بزرگ آب نیز برای حفاظت از سیستم دمپینگ مذکور از هرگونه آسیب، در نظر گرفته شده است. لازم به ذکر است که برای جلوگیری از ایجاد رسوب تولید شده توسط آب گرم موجود در این دستگاه، واتر جت HDS 5/12C به یک سیستم نرم کننده آب مجهز شده است.



واترجت آب گرم HDS 5/11 U

وسيله‌ای باقابلیت حمل و نقل بسیار آسان

این دستگاه که دارای عملکرد درخور توجهی است از قابلیت کاربری بسیار آسانی برخوردار است. دستگاه واترجت مذکور همچنین به آسانی هرچه تمام تر به حرکت درآورده می‌شود و شما می‌توانید از آن در حوزه‌های مختلفی باهدف شستشو و پاک کردن وسایل صنعتی استفاده کنید.



مشخصات فنی

HDS 5/11 U
HDS 5/11 UX

- Mobile entry-level model
- Space-saving upright design
- Exhaust temperature monitoring

| اطلاعات فنی | Technical data | | |
|----------------------------|----------------------------|-------------|------------------------------------|
| نوع جریان | Current type | Ph / V / Hz | 1 / 230 / 50 |
| میزان بار اتصال | Connection load | KW | 2.2 |
| دبی | Flow rate | l/h | 450 |
| فشار کاری | Working pressure | bar / MPa | 110 / 11 |
| حداکثر دمای خروجی | Max. temperature | °C | max. 80 |
| وزن | Weight | kg | 61.4 69 |
| ابعاد (طول x عرض x ارتفاع) | Dimensions (L x W x H) | mm | 618 x 618 x 994 620 x 620 x 1160 |
| مخزن سوخت | Fuel tank | l | 6.5 |
| مصرف سوخت | Consumption of heating oil | kg/h | 2.4 |

۳ طراحی شده در ابعاد کوچک

در نظر گیری ابعاد دستگاه به هنگام طراحی نقش بسیار مهمی در به حداقل رساندن فضای اشغال شده دستگاه را ایفا می‌کند. دقت داشته باشید که این مسئله در حمل و نقل و همچنین جابه‌جایی آسان آن نیز نقش انکارناپذیری دارد. این وسیله برای شستشوی ابزارآلات کوچک وسیله‌ای بسیار ایده آل است.

۴ وسیله‌ای با سرعت و قدرت بالا

تولید آب گرم با فشار بالا سبب شده که شما در طول استفاده از دستگاه با سختی و دشواری خاصی مواجه نشوید. اتصال شلنگ به دستگاه، به صورت کولینگ انجام شده که سرعت اجرای آن ۵ برابر است

۱ طراحی نوآورانه و منحصر به فرد

طراحی خاص این دستگاه سبب شده که بتواند به راحتی بر روی سطوح مختلفی همانند پله‌ها و حتی سطوح ناصافی همچون زمین کشاورزی حرکت داده شود. به‌کارگیری لاستیک‌های بزرگ برای چرخه‌های این دستگاه از دیگر ملاحظات طراحی رعایت شده است که می‌تواند به حرکت آسان دستگاه بر روی سطوح ناصاف کمک کند.

۲ فیلتر آب بهینه

تعبیه چنین فیلتری در ارتقای عملکرد دستگاه و افزایش فشار آب گرم تولید شده در دستگاه نقش داشته و البته جنبه محافظتی دارد، به این معنا که از ورود هرگونه ناخالصی به داخل واترجت آب گرم فشارقوی جلوگیری به عمل آورده می‌شود. لازم به ذکر است که حضور این فیلتر به خروج آسان تر آب نیز کمک می‌کند.

POSHKAR
KÄRCHER

صنعتی

PROFESSIONAL

واتر جت آب سرد

**COLD WATER
HIGH-PRESSURE**



مشخصات فنی

HD 13/18-4 S Plus

- Save time and effort: EASY!Force high-pressure gun and EASY!Lock quick-release couplings.
- Water-cooled three-phase motor
- Outstanding flushing action

| اطلاعات فنی | Technical data | | |
|-----------------------------|------------------------------|-------------|-------------------|
| نوع جریان دبی | Current type | Ph / V / Hz | 3 / 400 / 50 |
| فشار عملیاتی | Flow rate | l/h | 650 - 1300 |
| حداکثر فشار | Working pressure | bar / MPa | 30 - 180 / 3 - 18 |
| حداکثر دما | Max. pressure | bar / MPa | 198 / 19.8 |
| بار اتصال | Max. inlet temperature | °C | 60 |
| وزن | Connection load | kW | 9.2 |
| ابعاد (طول×عرض×ارتفاع) | Weight | kg | 70 |
| تمیزکاری | Dimensions (L × W × H) | mm | 560 × 500 × 1090 |
| تعداد کاربر به صورت هم زمان | Cleaning agent function | | 6 l tank |
| جایجایی | number of simultaneous users | | 1 / 2 |
| | Mobility | | medium |

واتر جت آب سرد HD 13/18-4 S Plus

وسعت زیاد به صورت روزانه

این دستگاه می‌تواند در وسعت زیاد به صورت روزانه برای شستشو و پاک کردن آلودگی‌ها و ذرات و لکه‌های موجود بر روی وسایل صنعتی مورد استفاده قرار گیرد. لازم به ذکر است که شما از این وسیله می‌توانید در حوزه‌های مختلف صنعتی از قبیل کشاورزی، جنگلداری و همچنین ساخت و ساز استفاده کنید.



۳ طراحی ارگونومی

نازل‌ها و سایر ابزارآلات جانبی تعبیه شده برای این دستگاه می‌توانند در داخل یک محفظه به صورت کامل جا داده شوند. لازم به ذکر است که یک محفظه جداگانه نیز برای قرار دادن کابل و شلنگ تولید آب گرم یا فشار بالا نیز در نظر گرفته شده است. نکته مهم دیگر، بحث سهولت در جابه‌جایی است که به وسیله دسته تعبیه شده برای این دستگاه، امکان حمل آسان آن دستگاه توسط کاربر را فراهم ساخته است.

۴ سهولت در حمل و نقل

حضور چرخ‌های لاستیکی بزرگ سبب شده است که این دستگاه بتواند به راحتی بر روی پله، سطوح ناصاف و حتی زمینه‌ای کشاورزی به حرکت درآورده شود.

۱ کیفیت بالا

ذخیره زمان و انرژی برای انجام کارها؛ مجهز به سیستم اتصال سریع با قدرت و استقامت زیاد که بیش از ۵ برابر سیستم‌های اتصال پیچی قوی می‌باشد شما در طول استفاده از این دستگاه با سختی خاصی مواجه نخواهید شد. لازم به ذکر است که کیفیت و قدرت بالای قطعات به کار رفته شده در ساخت این وسیله سبب طول عمر بالای آن نیز گشته است. در این دستگاه یک موتور الکتریکی ۴ قطبی آب خنک تعبیه شده است. سر سیلندر این دستگاه از جنس برنج بوده و همچنین جنس پیستون آن از سرامیک است. لازم به ذکر است که جنس شاسی آن از یک پلاستیک تقویت شده است و این مسئله یک مزیت مهم برای دستگاه به شمار می‌رود.

۲ ایمنی افزایش یافته بالا

برای تنظیم وظایف دستگاه یک سیستم الکترونیکی تعبیه شده است. همچنین که یک سیستم خودکار با نیاز به حداقل ولتاژ ممکن جهت خاموش شدن دستگاه در نظر گرفته شده است. دقت داشته باشید که این سیستم خاموش شدن خودکار به هنگام شکست و یا نشستی در دستگاه فعال می‌شود.



مشخصات فنی

HD 10/25-4 S

- Save energy and time: EASY!Force high-pressure guns and EASY!Lock quick-release locks.
- Water-cooled three-phase motor
- Maximum impact pressure for stubborn dirt

| اطلاعات فنی | Technical data | | |
|------------------------|-----------------------------|-------------|-------------------|
| نوع جریان | Current type | Ph / V / Hz | 3 / 400 / 50 |
| دبی | Flow rate | l/h | 500 - 1000 |
| فشار عملیاتی | Operating pressure | bar / MPa | 30 - 250 / 3 - 25 |
| حداکثر فشار | Max. pressure | bar / MPa | 275 / 27,5 |
| حداکثر دما | Max. water feed temperature | °C | 60 |
| میزان قدرت | Power rating | kW | 9,2 |
| وزن | Weight | kg | 67,95 |
| ابعاد (طول×عرض×ارتفاع) | Dimensions (L x W x H) | mm | 560 × 500 × 1090 |
| مخزن | | | 6 l tank |

واتر جت آب سرد HD 10/25-4S

ایستاده، فرمان پذیری بالا

این دستگاه ایستاده، فرمان پذیری بالایی جهت تنظیم فشار و جریان آب دارد و مستقیماً با فشردن ماشه تفنگ پاشش کنترل می گردد. این واتر جت شامل لنس فولادی ضد زنگ، مخزن شوینده و قسمت های جداگانه برای نازل های دستگاه می باشد.



۳ افزایش ضریب اطمینان

- سیستم برقی یکپارچه جهت مانیتورینگ آسان دستگاه
- قطع خودکار برق دستگاه در صورت نوسانات ولتاژ برق

۴ تحرک پذیری بالا

- چرخ های بزرگ سازگار با سطوح مختلف، پله ها و ناهمواری ها و ...
- طراحی ارگونومیک و استاندارد جهت حمل و نقل آسان

۱ صرفه جویی در انرژی و زمان

- کار با دستگاه بدون خستگی با استفاده از تفنگ مخصوص
- بادوام و قدرتمند، ۵ دقیقه سریعتر از حالت پیچی
- باز و بسته شدن سریع قفل

۲ اثبات کیفیت کارچر

- موتور الکتریکی ۴ قطبی با سیستم خنک کننده آبی
- سر سیلندر برنجی بادوام و پیستون های سرامیکی

واتر جت آب سرد HD 5/17 C

دستگاهی با کاربری بالا در صنایع مختلف

وزن اندک، ابعاد کوچک، قابلیت حمل آسان و همچنین امکان استفاده چند منظوره از واتر جت آب سرد مدل HD 5/17 C همگی از دلایل محبوبیت بالای این دستگاه به شمار می‌روند. این دستگاه که هم به صورت افقی و هم به صورت عمودی قابل استفاده است، فضای بسیار کمی را اشغال می‌کند و همچنین طول عمر و دوام بالایی دارد. همچنین سرسیلندر برنجی این دستگاه باعث افزایش طول عمر آن شده است. دقت داشته باشید که فشار در این دستگاه به صورت اتوماتیک کاهش پیدا می‌کند که این مسئله در ارتقای دوام دستگاه نقش بسیار مهمی دارد.



مشخصات فنی

HD 5/17 C
HD 5/17 C Plus
HD 5/17 CX Plus

- Automatic pressure relief
- For horizontal and vertical operation
- Save time and effort: EASY!Force high-pressure gun and EASY!Lock quick-release couplings.

| اطلاعات فنی | Technical data | |
|----------------------------|------------------------|-------------|
| نوع جریان | Current type | Ph / V / Hz |
| میزان بار اتصال | Connection load | kW |
| دبی | Flow rate | l/h |
| فشار کاری | Working pressure | bar / MPa |
| حداکثر دمای خروجی | Max. pressure | bar / MPa |
| حداکثر دما | Max. inlet temperature | °C |
| وزن | Weight | kg |
| ابعاد (طول X عرض X ارتفاع) | Dimensions (L x W x H) | mm |

۳ انعطاف پذیری بالا

انعطاف پذیری بودن این مدل واتر جت امکان استفاده از دستگاه به صورت افقی و همچنین عمودی را فراهم ساخته است. لازم به ذکر است که به هنگام استفاده به صورت افقی از دستگاه نباید از چرخه های آن استفاده کرد. عدم به کارگیری چرخه ها به هنگام استفاده افقی از دستگاه در حفظ تعادل شما نقش بسیار مهمی دارد. لازم به ذکر است که برای قسمت اسپری این دستگاه یک محفظه جداگانه و همچنین یک پیستون متحرک در نظر گرفته شده است.

۴ کیفیت بالا

کاهش اتوماتیک فشار همان طور که گفته شد یکی از عوامل بسیار مهمی است که طول عمر مفید بالا و دوام وسیله واتر جت را برای کاربر تضمین می‌کند و نیازمندی دستگاه به سرویس شدن را به حداقل مقدار ممکن می‌رساند. لازم به ذکر است که برنج به کار رفته شده برای قسمت سرسیلندر از کیفیت بسیار بالایی برخوردار است. در نهایت نیز باید بدانید که مجهز شدن واتر جت آب سرد مدل HD 5/17 C به یک فیلتر بسیار بزرگ آب با هدف محافظت از دستگاه در مقابل هرگونه ذره اضافی و ناخالصی موجود در آب بوده و در وهله بعد توانسته است که دوام بالایی را به دستگاه ببخشد.

۱ کاربری آسان و بسیار سریع

اتصال به صورت کوپلینگ در دستگاه ضمن برخورداری از کیفیت بالا، بسیار سریع عمل می‌کند به گونه‌ای که می‌توان گفت سرعت عملکرد آن چیزی حدود ۵ برابر نسبت به اتصال پیچی است. لازم به ذکر است که فشار بالای تولید شده از آب سرد در این دستگاه، منجر به صرف حداقل نیروی ممکن از سوی کاربر گشته است.

۲ قابلیت حمل آسان

تعبیه یک دسته در قسمت جلوی این دستگاه واتر جت آب سرد بستر مناسبی را برای حمل و همچنین استفاده آسان توسط کاربر فراهم ساخته است. این دستگاه ابعاد کوچکی داشته و این مسئله نیز سبب شده است که حداقل فضای ممکن توسط آن اشغال شود. دسته این دستگاه به راحتی از طریق فشردن دکمه‌ای به صورت کامل قفل می‌شود و به کاربر در حمل آسان واتر جت کمک شایانی می‌کند.



مشخصات فنی

HD 5/15 C
HD 5/15 C Plus
HD 5/15 CX Plus

- تنظیم اتوماتیک فشار
- مناسب برای کاربردهای افقی و عمودی
- صرفه جویی در زمان و انرژی؛ تفنگ پرفشار بدون نیاز به اعمال نیروی زیاد و جفت کننده‌های با امکان قفل و جداسازی سریع

- Automatic pressure relief
- For horizontal and vertical operation
- Save time and effort: EASY!Force high-pressure gun and EASY!Lock quick-release couplings.

| اطلاعات فنی | Technical data | | |
|----------------------------|------------------------|-------------|---|
| نوع جریان | Current type | Ph / V / Hz | 1 / 230 / 50 |
| میزان بار اتصال | Connection load | kW | 2.8 |
| دبی | Flow rate | l/h | 500 |
| فشار کاری | Working pressure | bar / MPa | 150 / 15 |
| حداکثر دمای خروجی | Max. pressure | bar / MPa | 200 / 20 |
| حداکثر دما | Max. inlet temperature | °C | 60 |
| وزن | Weight | kg | 25.7 25.7 28.3 |
| ابعاد (طول X عرض X ارتفاع) | Dimensions (L x W x H) | mm | 380 x 360 x 930 380 x 360 x 930 380 x 370 x 930 |

واتر جت آب سرد HD 5/15 C

کاربردی در انواع کارها

سبک، فشرده، متحرک و همه‌کاره. مناسب برای کاربردهای عمودی و افقی. دارای مخزن لوازم یدکی جانبی و خدمات پس از فروش طولانی‌مدت به دلیل سر سیلندر برنجی و تنظیم فشار خودکار.



۳ انعطاف‌پذیری

- امکان عملکرد در حالت‌های عمودی و افقی.
- در حین کارکرد افقی می‌توانید چرخ‌ها را مخفی کنید. با این کار این ماشین بیشترین پایداری را برای شما به ارمغان می‌آورد.
- موقعیت‌های جداگانه برای حالت‌های پارک و انتقال

۱ صرفه‌جویی در زمان و انرژی؛ تفنگی فشار بالا بدون نیاز به اعمال فشار زیاد و اتصال به صورت کوپلینگ

- عملکرد نهایی بدون خستگی؛ تفنگی فشار بالا بدون نیاز به اعمال نیروی زیاد
- جفت کننده‌هایی که راحت قفل شده و به سرعت رها می‌شوند؛ مقاوم و بادوام. و پنج بار سریع‌تر از حالت پیچی

۲ تحرک

- دستگیره حمل کوچک که در جلوی دستگاه قرار گرفته جایگذاری و حمل و نقل را بسیار راحت کرده است.
- دستگیره انتقال به راحتی با فشار یک دکمه جمع می‌شود.
- ساختار فشرده.
- قابلیت تنظیم فشار خودکار از اجزای سازنده ماشین محافظت کرده و طول عمر آن را افزایش می‌دهد.
- سر سیلندر برنجی با کیفیت.
- فیلتر آب بزرگ و در دسترس برای حفاظت از پمپ آب در برابر ذرات کثیف موجود در آب.

۴ کیفیت

واتر جت آب سرد HD 5/12 C

قابل استفاده برای نظافت انواع سطوح در محیط های گوناگون

سیک، جمع و جور، متحرک و گردان. مناسب برای تمیزکاری های افقی و عمودی. به همراه وسایل کمکی پرکاربرد و طول عمر بالا به دلیل دارا بودن سری استوانه برنجی و کاهش اتوماتیک فشار.



مشخصات فنی

HD 5/12 C
HD 5/12 C Plus
HD 5/12 CX Plus

- کاهش اتوماتیک فشار
- مناسب برای تمیزکاری های افقی و عمودی
- صرفه جویی در زمان و انرژی، تفنگ پرفشار بدون نیاز به اعمال نیروی زیاد و جداسازی و اتصال راحت و سریع اجزا

- Automatic pressure relief
- For horizontal and vertical operation
- Save time and effort: EASY!Force high-pressure gun and EASY!Lock quick-release couplings.

| اطلاعات فنی | Technical data | | |
|----------------------------|------------------------|-------------|---|
| نوع جریان | Current type | Ph / V / Hz | 1 / 230 / 50 |
| میزان بار اتصال | Connection load | kW | 2.5 |
| دبی | Flow rate | l/h | 500 |
| فشار کاری | Working pressure | bar / MPa | 120 / 12 |
| حداکثر دمای خروجی | Max. pressure | bar / MPa | 175 / 17.5 |
| حداکثر دما | Max. inlet temperature | °C | 60 |
| وزن | Weight | kg | 24.4 24.7 26.1 |
| ابعاد (طول X عرض X ارتفاع) | Dimensions (L x W x H) | mm | 380 x 360 x 930 380 x 360 x 930 380 x 370 x 930 |

۳ انعطاف پذیری

- امکان انجام تمیزکاری های افقی و عمودی.
- چرخ ها در تمیزکاری های افقی مزاحم نیستند و شما می توانید بیشترین پایداری را از دستگاه دریافت کنید.
- استفاده از واحد اسپری به صورت ثابت یا متحرک.

۴ کیفیت

- امکان کاهش اتوماتیک فشار از بخش های مختلف دستگاه محافظت کرده و باعث افزایش طول عمر آن می شود.
- سری استوانه برنجی با کیفیت بالا.
- فیلتر بزرگ آب با بازده بالا برای حفاظت از پمپ دستگاه در برابر ناخالصی های موجود در آب.

۱ صرفه جویی در زمان و انرژی: تفنگ پرفشار بدون نیاز به اعمال نیروی زیاد و جداسازی و اتصال راحت و سریع اجزا

- عملکرد آسان بدون نیاز به صرف انرژی فراوان: تفنگ پرفشار
- جداسازی و اتصال راحت و سریع اجزا، پایدار و مقاوم و ۵ برابر سریع تر از حالت پیچی

۲ قابلیت حرکت

- دسته حمل یکپارچه در جلوی ماشین جایگذاری شده و حمل و نقل دستگاه را راحت می کند.
- با استفاده از فشار یک دکمه می توانید دسته را جمع کنید.
- ساختار فشرده.



مشخصات فنی

HD 1040 B

- Triple nozzle (0°/25°/40°)
- Easy Press trigger gun
- Infinitely variable pressure and water flow regulation on the machine

| اطلاعات فنی | Technical data | |
|------------------------|------------------------|-------------------------|
| فشار عملیاتی | Working pressure | bar / MPa 10-210 / 1-21 |
| فشار عملیاتی | Working pressure | PSI 3050 |
| حداکثر فشار | Max. pressure | bar / MPa 230 / 23 |
| دبی | Flow rate | l/h 200-850 |
| حداکثر دما | Max. inlet temperature | °C bis zu 60 |
| نوع موتور | Motor type | GX 340 / gasoline |
| سازنده موتور | Engine manufacturer | Honda |
| وزن | Weight | kg 60 |
| ابعاد (طول×عرض×ارتفاع) | Dimensions (L × W × H) | mm 1045 × 582 × 670 |

واتر جت آب سرد HD 1040 B

کلاس متوسط که با بنزین کار می کند

این واتر جت آب سرد کلاس متوسط که با بنزین کار می کند در کیفیت و قدرت بالاترین سطح استاندارد را ارائه می دهد.



۳ حداکثر راحتی کاربر هنگام استفاده

- قطع خودکار موتور در صورت کم بودن روغن موتور

۴ تحرک پذیری بالا

- چرخ های پر باد جهت قدرت مانور آسان
- طراحی ارگونومیک و مرکز ثقل متعادل

۱ عملکرد حداکثری

- سر سیلند برنجی و موتور پیستون محوری ۳ پیستونی طول عمر استثنائی دستگاه را ضمانت می کند.
- پمپ های فشار قوی عملکرد مستقیم کارچر بهترین و مطمئن ترین عملکرد را فراهم می کنند.

۲ آزادی عمل حداکثری

- موتورهای هوندا و یامار بر روی این دستگاه خیال شما را از بابت طول عمر دستگاه راحت می کند.
- حالت های مختلف عملکرد مطابق دلخواه کاربر



مشخصات فنی

AP 100/50 M

- High-pressure cleaning and vacuuming in one machine
- On-board fresh water tank
- Includes cleaning agent dosing unit

| اطلاعات فنی | Technical data | | |
|-----------------------|-------------------------------|-------|----------------------|
| حجم مخزن آب تمیز/کثیف | Fresh/dirty water tank volume | l | 100 / 70 |
| فشار عملی | Working pressure | bar | Two-stage adjustment |
| فشار پایین | Low pressure | bar | 6 |
| فشار بالا | High pressure | bar | 19 / 50 max. |
| سرعت جریان | Flow rate | l/min | 5 |
| قدرت موتور پمپ/مکش | Pump/suction motor rating | W | 1800 / 370 |
| طول کابل (شلتنگ) | Cable length | m | 15 |
| وزن | Weight | kg | 100 |

GS jet gun

- Jet gun with air nozzle
- Controller directly on the trigger gun
- Safety switch-off

| اطلاعات فنی | Technical data | | |
|----------------------------|------------------------|---------------------|----------------|
| فشار هوا | Air pressure | bar / MPa | 3-12 / 0.3-1.2 |
| مصرف هوا | Air consumption | m ³ /min | 3-8 |
| سرعت جریان | Flow rate | l/h | 0-120 |
| حجم اسپری | Spray agent volume | kg/h | max. 200 |
| وزن | Weight | kg | 3.4 |
| ابعاد (طول x عرض x ارتفاع) | Dimensions (L x W x H) | mm | 480 x 80 x 280 |

دستگاه چند منظوره AP 100/50 M

بدون نیاز به منبع تامین آب در محیط

به لطف مخزن آب نصب شده روی AP 100/50 M، این دستگاه نیازی به منبع تامین آب در محیط کاری خود ندارد. این ویژگی تنها یکی از مزایای منحصر به فرد این تمیزکننده می باشد زیرا AP 100/50 M علاوه بر این مورد، دارای یک لوله مکش ۱۰ متری، یک مخزن جهت تزریق دو ماده شوینده متفاوت و یک تفنگی با فشار بالای همراه با یک لنس آپشاش نیم متری است.

GS JET GUN

gun وسیله ای است که به سرعت نصب و آماده می شود، جابجایی آن راحت است و به سرعت خاموش می شود. این وسیله با توجه به قابلیت تنظیم فشار و حجم آب مصرفی برای محیط های کوچک تا متوسط بسیار مقرون به صرفه می باشد.



۱ قابلیت تمیز کردن با فشار بالا

- تزریق مایع تمیزکننده با پمپ فشار بالا.
- امکان پوشش شعاع کاری بسیار وسیع به لطف شلنگ ۱۵ متری فشار قوی.
- دارای لنس آپشاش مجهز به نازل فشار قوی به صورت استاندارد. قابلیت مجهز شدن به رنج گسترده ای از امکانات جانبی مانند لنس فومی.

۲ مجهز به جارو برقی خشک و تر

- امکان جمع آوری آب شستشو توسط جارو برقی خشک و تر در صورت نبود چاه تخلیه در محیط کاری.
- امکان استفاده همزمان توسط دو کاربر
- انطباق عالی شلنگ بسیار منعطف با عملکرد دستگاه.

۳ دارای کاربری بسیار راحت

- زمان کوتاه برای آماده کردن این وسیله و راحتی انتقال آن، GS jet gun را تبدیل به یک سیستم تک نفره واقعی کرده است.

۴ تطبیق پذیری بالا

- انتخابی مناسب جهت تمیز کردن انواع سطوح به لطف قابلیت تنظیم فشار هوا، حجم آب و میزان تزریق مواد شوینده بر روی تفنگی پاشش دستگاه.

POSHKAR
KÄRCHER

PROFESSIONAL
صنعتی

VACUUMS
جاروبرقی



جاروبرقی آب و خاک NT 70/3

ظرفیت بالا و قدرتمند

این دستگاه ظرفیت بالا و قدرتمند با دارا بودن ۳ موتور مکش برای عملیات سنگین استفاده می شود.



مشخصات فنی

NT 70/3

- Robust bumper, large wheels
- Ergonomic push handle
- Optional wet filter available

| اطلاعات فنی | Technical data | | |
|-------------------------|------------------------|------------|-----------------|
| دبی | Air flow | l/s | 3 x 74 |
| خلأ | Vacuum | mbar / kPa | 254 / 25,4 |
| ظرفیت مخزن | Container capacity | l | 70 |
| حداکثر میزان قدرت ورودی | Max. rated input power | W | 3600 |
| پهنای عملکرد استاندارد | Standard nominal size | | ID 40 |
| طول کابل | Cable length | m | 10 |
| میزان صدا | Sound level | dB(A) | 79 |
| جنس محفظه | Container material | | Plastic |
| تعداد موتور | Quantity of motors | | 3 |
| فرکانس | Frequency | Hz | 50-60 |
| ولتاژ | Voltage | V | 220-240 |
| وزن | Weight | kg | 27,6 |
| ابعاد (طول×عرض×ارتفاع) | Dimensions (L x W x H) | mm | 720 x 510 x 975 |

۱ محفظه بیرونی جهت نگهداری تجهیزات

بدنه دستگاه به یک محافظ محکم مجهز شده که دارای محفظه نگهداری تجهیزات جاروبرقی نیز می باشد.

۳ دسته فشاری ارگونومیک

طراحی ارگونومیک دسته فشاری جاروبرقی قدرت مانور بالایی را برای کاربر فراهم می کند.

۲ لوله زهکش یکپارچه

مخزن جاروبرقی به واسطه وجود یک لوله زهکش به آسانی تخلیه می شود. این امکان برای مخزن بزرگ دستگاه با ظرفیت ۷۰ لیتر بسیار کاربردی است.

۴ محافظ محکم

این محافظ از بدنه دستگاه در برابر ضربه و اشیاء جلوگیری می کند.



جاروبرقی آب و خاک NT 50/2 Me Classic Edition

NT کلاسیک با دو موتور با 50 لیتر حجم مخزن

وجود ویژگی‌هایی همچون توان مکش بالا، کنترل آسان و مقاومت بالا در این تمیزکننده‌های دو موتوره آب و خاک کارایی فوق‌العاده‌ای را برای تمیزکاری انواع آلودگی‌های مرطوب و درشت به ارمغان آورده است. این کارایی برجسته به لطف فیلتر کارتریج و مؤلفه‌های یکدست و آسان در این وسیله ایجاد شده است.



مشخصات فنی

NT 50/2 Me Classic Edition

- توان مکش بالا
- تعویض ساده توربین
- شاسی مقاوم
- Strong suction power
- Simple turbine change
- Robust chassis

| اطلاعات فنی | Technical data | | |
|-------------------------|--|------------|-----------------|
| دبی | Air flow rate | l/s | 2 × 53 |
| خلأ | Vacuum | mbar / kPa | 225 / 22.5 |
| ظرفیت مخزن | Container capacity | l | 50 |
| حداکثر میزان قدرت ورودی | Max. rated input power | W | max. 2300 |
| ولتاژ | Voltage | V | 220-240 |
| عرض استاندارد | Standard nominal width | | ID 40 |
| طول کابل | Cable length | m | 7.5 |
| میزان صدا | Sound pressure level EN 60335-2-69 uncertainty K = 1 dB(A) | dB(A) | 76 |
| وزن | Weight | kg | 17.5 |
| ابعاد (طول×عرض×ارتفاع) | Dimensions (L × W × H) | mm | 580 × 510 × 850 |

۳ لوله خرطومی آب گذر

■ لوله خرطومی آب و خاک این وسیله برای جمع کردن مایعات همواره در دسترس است.

۱ انتقال آسان و بدنه مقاوم

■ تحرک پذیری بالا در تمامی سطوح به دلیل شاسی مقاوم، چرخ‌های بزرگ و چرخنده‌های فلزی.
 ■ دسته هل دهنده استاندارد یک انتقال قابل قبول را تضمین می‌کند.

۴ خلأ بدون کیسه‌های فیلتر

■ جاروبرقی دو موتوره NT کلاسیک به فیلتر کارتریج تجهیز شده است که شامل سرویس و نگهداری آسانی است
 ■ فیلتر کارتریج می‌تواند بدون داشتن کیسه فیلتر، مکش را انجام دهد.

۲ توان مکش عالی

■ دو توربین قدرتمند تضمین کننده قدرت مکش باورنکردنی این وسیله هستند.
 ■ توان مکش بسیار زیاد می‌تواند نتیجه بسیار عالی برای تمیزکاری و بیشترین بازدهی را به دنبال داشته باشد.



مشخصات فنی

NT 30/1 Me Classic Edition

- مؤلفه‌های یکدست و آسان
- توان مکش بالا
- فیلتر کارتریج یا سید فیلتر دائمی
- Easy Service Concept
- Strong suction power
- Cartridge filter or permanent filter basket

| اطلاعات فنی | Technical data | | |
|-------------------------|--|------------|-----------------|
| دبی | Air flow rate | l/s | 59 |
| خلأ | Vacuum | mbar / kPa | 227 / 22.7 |
| ظرفیت مخزن | Container capacity | l | 30 |
| حداکثر میزان قدرت ورودی | Max. rated input power | W | 1500 |
| ولتاژ | Voltage | V | 220-240 |
| عرض استاندارد | Standard nominal width | ID | 35 |
| طول کابل | Cable length | m | 6.5 |
| میزان صدا | Sound pressure level EN 60335-2-69 uncertainty K = 1 dB(A) | dB(A) | 78 |
| وزن | Weight | kg | 8 |
| ابعاد (طول×عرض×ارتفاع) | Dimensions (L × W × H) | mm | 375 × 360 × 645 |

جاروبرقی آب و خاک NT 30/1 Me Classic Edition

بسیار مقاوم در محدوده NT

جاروبرقی‌های خشک و مرطوب فشرده و بسیار مقاوم در محدوده NT کلاسیک تک موتوره کارچر تاکنون به پشتوانه مؤلفه‌های خدمات آسان آن هزینه‌های تعمیر و نگهداری کم و ساختار فیلتراسیون آن عملکردی عالی از خود نشان داده‌اند.



۳ یکدست و راحت

- دارای سرعت عالی؛ سادگی ساختار این محصول به شما اجازه می‌دهد که به توربین دست‌نهادن در مدت زمان ۴۴ ثانیه دسترسی داشته باشید.
- امکان تعویض سریع توربین نه تنها به مقدار زیادی در زمان شما صرفه‌جویی خواهد کرد بلکه هزینه‌های شما را نیز کاهش خواهد داد.

۴ یک جاروبرقی بدون کیسه‌های فیلتر

- ماشین‌های تک موتوره NT کلاسیک به فیلترهای کارتریج کارچر مجهز شده‌اند.
- فیلتر کارتریج به شما این امکان را می‌دهد که بدون نیاز به کیسه فیلتر مکش را انجام دهید.

۱ فشرده، مقاوم و متحرک

- پایداری عالی، قابلیت چرخش و حرکت آسان و جابجایی راحت به دلیل داشتن بدنه باریک‌تر نسبت به سایر جاروبرقی‌ها و ۴ چرخ.
- ضربه‌گیر به شما این امکان را می‌دهد که یک حفاظت همه‌جانبه از جاروبرقی و تمامی تجهیزات داشته باشید.

۲ قدرت مکش عالی

- وسایل NT کلاسیک با یک توربین قدرتمند ۱۵۰۰ وات قابل اعتماد می‌توانند تمام کیفی‌ها را از میان بردارند.
- مناسب برای دستیابی به یک تمیزکاری عالی



مشخصات فنی

NT 27/1

- دارای فیلترهای کارتریج و مرطوب
- محفظه از جنس فولاد ضد زنگ
- محل قرار دهی لوازم جانبی و دارای محل آویز کابل
- With cartridge and wet filters
- Plastic container
- Accessory storage and cable hook

| اطلاعات فنی | Technical data | | |
|-------------------------|--|------------|-----------------|
| دبی | Air flow rate | l/s | 67 |
| خلأ | Vacuum | mbar / kPa | 200 / 20 |
| ظرفیت مخزن | Container capacity | l | 27 |
| حداکثر میزان قدرت ورودی | Max. rated input power | W | max. 1380 |
| ولتاژ | Voltage | V | 220-240 |
| عرض استاندارد | Standard nominal width | mm | 10 35 |
| طول کابل | Cable length | m | 7.5 |
| میزان صدا | Sound pressure level EN 60335-2-69 uncertainty K = 1 dB(A) | dB(A) | 72 |
| وزن | Weight | kg | 7.5 |
| ابعاد (طول×عرض×ارتفاع) | Dimensions (L × W × H) | mm | 420 × 420 × 525 |

جاروبرقی آب و خاک NT 27/1

توان مکش بالادر کلاس استاندارد

مقاوم، پیشنهاد شده، همه کاره: این جاروبرقی‌های استاندارد خشک و مرطوب که دارای کارایی بالایی هستند و در کارهای داخلی استفاده می‌شوند، به سادگی کثیفی‌ها و آب را جمع می‌کنند. این وسایل متحرک بوده و برای تمیزکاری نواحی در اندازه‌های کوچک تا متوسط مناسب است.



۳ ضامن فلزی مقاوم

۱ تخلیه محفظه

■ لوله خرطومی مخصوص آب و خاک که به راحتی در دسترس بوده و برای جمع‌آوری مایعات مناسب است.

۴ ضربه‌گیر مقاوم

۲ محل قرار دهی لوازم‌یدکی

■ از یک ضربه‌گیر برای محافظت در برابر دیوارها و ماشین‌ها و سایر موانع استفاده می‌کند.

■ لوازم‌یدکی می‌توانند به محفظه در پشت ماشین متصل شود.



جاروبرقی خاک T 15/1

جاروبرقی خاک حرفه‌ای

به کمک این مدل جاروبرقی، ما رنج جاروبرقی های خاک حرفه‌ای را بهبود داده و این قسمت مهم از بازار را به یک مدل تراز اول مجهز نمودیم.



62 dB(A)



مشخصات فنی

T 15/1

- Integrated accessory storage
- Integrated power cable/suction hose storage
- Flexible cable

| اطلاعات فنی | Technical data | | |
|-------------------------|------------------------|------------|-----------------|
| دبی | Air flow rate | l/s | 53 |
| خلأ | Vacuum | mbar / kPa | 240 / 24 |
| ظرفیت مخزن | Container capacity | l | 15 |
| حداکثر میزان قدرت ورودی | Max. rated input power | W | 800 |
| پهنای عملکرد استاندارد | Standard nominal width | | 35 |
| طول کابل | Cable length | m | 15 |
| میزان فشار صدا | Sound pressure level | dB(A) | 62 |
| میزان قدرت صدا | Sound power level | dB(A) | 76 |
| وزن | Weight | kg | 7.1 |
| ابعاد (طول×عرض×ارتفاع) | Dimensions (L × W × H) | mm | 434 × 316 × 400 |

۱ دارای کابل منعطف

- این کابل زرد رنگ بسیار محکم، منعطف و مقاوم در برابر پیچ خوردن می باشد.
- امکان جمع آوری کابل در دو قسمت بالای دستگاه و در قسمت قلاب کابل.

۳ دارای دکمه پایی

- دارای دکمه پایی ON/OFF جهت راحتی بیشتر بدون نیاز به خم شدن

۲ دارای فضای یکپارچه نگهداری از تجهیزات جانبی

- این فضا جهت دسترسی آسان در تمامی وضعیت های تمیزکاری، پشت دستگاه قرار گرفته است.

۴ سبد اصلی فیلتر

- دارای فیلتر اصلی ساخته شده از نایلون قابل شستشو برای جداسازی هرچه راحتتر گرد و غبار، قابل استفاده با و بدون فیلتر.



جاروبرقی ایستاده CV 38/2

سریع، دقیق، راحت، سرویس دهی کاملاً مناسب

سرعت و دقت دو عامل بسیار مهم در تمیز کردن محیط‌های فرش شده بزرگ در فروشگاه‌ها، دفاتر کاری، هتل‌ها و سالن‌های غذاخوری است. جاروبرقی‌های مورد بررسی ایستاده ما، با عرض کاری بسیار گسترده یک انتخاب مناسب برای تمیز کردن چنین محیط‌هایی است. حفاظت از برس در مقابل بار بالا، نگهداری و حمل و نقل راحت و نیز سیستم تعویض سریع برای برس غلتان باعث شده است که این جاروبرقی سرویس دهی کامل و تمیزکاری منحصر به فردی را برای شما به ارمغان آورد.



NEW



مشخصات فنی

CV 38/2

- Visual brush adjustment aid
- Electronic brush overload protection
- 2 motors
- تنظیم برس کمکی آسان
- کابل انعطاف پذیر
- دارای دو موتور

| اطلاعات فنی | Technical data | |
|---|--|---------------------|
| کلاس بازدهی انرژی (شروع محدود از A+++ تا D) | Energy efficiency class (out of A+++ to D) | A |
| عرض کاری | Working width | mm 380 |
| جریان هوا | Air flow rate | l/s 40 |
| وکیوم | Vacuum | mbar / kPa 200 / 20 |
| گنجایش محفظه | Container capacity | l 5.5 |
| نرخ توان ورودی | Rated input power | W 850 |
| ولتاژ | Voltage | V 220-240 |
| عرض اسمی | Standard nominal width | ID 35 |
| طول کابل صدا | Cable length | m 12 |
| | Sound pressure level EN 60335-2-69 uncertainty K = 1 dB(A) | dB(A) 65 |
| سطح صدا | Sound power level | dB(A) 79 |
| توان موتور برس | Brush motor power | W 150 |
| وزن | Weight | kg 9.5 |
| ابعاد | Dimensions (L x W x H) | mm 1215 x 390 x 350 |

۱ چراغ هشداردهنده

■ چراغ هشداردهنده زمان مناسب برای نصب برس غلتان را به شما نشان می‌دهد. به این ترتیب نتایج تمیزکاری بسیار عالی خواهد بود.

۳ گزینه‌های تمیزکنندگی متعدد و انعطاف پذیر

■ لوله خرطومی انعطاف پذیر و مکنده این محصول به راحتی قابل جدا شدن است. به این معنا که با صرف کمترین وقت و انرژی می‌توانید جهت رفع انسداد آن را جدا کنید.

۲ سیستم تغییر سریع برای کابل برق

■ جایگزین بسیار مناسب برای کابل‌های برق قدیمی با صرف جویی در زمان و هزینه و بدون نیاز به دانش تخصصی.

۴ تعویض برس جاروبرقی بدون نیاز به ابزار اضافه

■ تعویض سریع برس غلتان دستگاه بدون نیاز به هیچ ابزار اضافه‌ای در این جاروبرقی امکان پذیر است.

کوله پشتی جارو BV 5/1

یک راه حل عالی برای فضاهای کوچک

در فضاهای محدود، مثل سینماها، اتوبوس‌ها، قطارها، هواپیما یا روی پله‌ها، BV 5/1 بدون رقیب و شکست‌ناپذیر است. این وسیله در واقع یک دستگاه قابل حمل بسیار قدرتمند است که بر اساس اصول ارگونومیک برای دستیابی به بیشترین راحتی طراحی و ساخته شده است. همچنین استفاده از این وسیله بسیار آسان است زیرا می‌توان از طریق پنل کنترلی که بر روی بند کمربند تعبیه شده، تمامی عملکردها را به طور مستقیم کنترل نمود.



۱ دستگاهی قابل حمل ارگونومیک و منحصربه‌فرد

۳ انعطاف‌پذیر

این دستگاه قابل حمل با استفاده از سیستم عبوری جریان هوا از انتقال ارتفاعات آزردهنده و گرمای تولید شده به کمر شما جلوگیری می‌کند.

لوله خرطومی انعطاف‌پذیر و مکنده این محصول به راحتی قابل جدا شدن است. به این معنا که با صرف کمترین وقت و انرژی می‌توانید جهت رفع انسداد آن را جدا کنید.

۲ عملکرد آسان تمامی کاربردها

۴ کارکرد آسان

پنل کنترلی که بر روی بند کمربند قرار گرفته به شما این امکان را می‌دهد تا تمامی کاربردها را کنترل کرده و عملکرد را رصد کنید.

مشخصات فنی

BV 5/1

- سیستم مفصلی
- چهارچوب قابل حمل یا سیستم راحتی جریان هوا
- موقعیت جایگذاری برای نازل زمینی
- Clip system
- Air Stream Comfort carrying frame
- Parking position for floor nozzle

| اطلاعات فنی | Technical data | |
|---------------------|--|---------------------|
| کلاس بازدهی انرژی | Energy efficiency class (out of A+++ to D) | B |
| عرض کاری | Air flow rate | l/s 53 |
| مکش (در حالت باتری) | Vacuum (battery mode) | mbar / kPa - |
| مکش | Vacuum | mbar / kPa 240 / 24 |
| گنجایش محفظه | Container capacity | l 5 |
| توان اسمی | Nominal power | W max. 800 |
| ولتاژ | Voltage | V 220-240 |
| عرض اسمی | Standard nominal width | ID 35 |
| طول کابل | Cable length | m 15 |
| صدا | Sound pressure level EN 60335-2-69 uncertainty K = 1 dB(A) | dB(A) 62 |
| سطح صدا | Sound power level | dB(A) 76 |
| وزن | Weight | kg 5.3 |
| ابعاد | Dimensions (L x W x H) | mm 400 x 320 x 540 |



مشخصات فنی

HV 1/1 Bp As

- لوازم یدکی با کاربردهای خاص برای شرکت‌های خدمات تمیزکاری ساختمان
- Application-specific accessories for vehicle interior cleaning service providers
- ذخیره انرژی در حالت پربازده شارژر بسیار سریع ذخیره کننده زمان
- Energy-saving eco/efficiency mode
- Time-saving quick charger

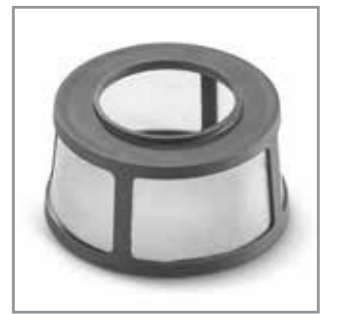
| اطلاعات فنی | Technical data | | |
|------------------------|--|--------|-----------------|
| جریان هوا | Air flow rate | l/s | 33 |
| خلأ | Vacuum | mbar / | 47 / 4.7 |
| ظرفیت مخزن | Container capacity | l | 0.9 |
| توان اسمی | Nominal power | W | 115 |
| ولتاژ | Voltage | V | 18 |
| صدا | Sound pressure level EN 60335-2-69 uncertainty K = 1 dB(A) | dB(A) | 69 |
| وزن | Weight | kg | 1.8 |
| ابعاد (طول×عرض×ارتفاع) | Dimensions (L × W × H) | mm | 305 × 115 × 291 |

جارو شارژی دستی HV 1/1

فشرده، قوی، بی سیم



همیشه در دسترس، دارای قدرت مکش شگفت آور و پایداری قابل قبول: جارو شارژی دستی HV 1/1 Bp وسیله‌ای مناسب برای شرکت‌های خدماتی در حوزه ساختمان و صنعت تمیزکاری اتومبیل است. این وسیله اتصالات متفاوتی دارد و بنابراین برای انواع مختلف تمیزکاری‌های مناسب است از تمیزکاری وسایل منزل گرفته تا از بین بردن گردوغبارهای ایجاد شده حین دریل کاری برای اتصال وسایل مختلف.



۳ دارای حالت پربازده و اقتصادی

- انرژی را ذخیره کرده و طول عمر باتری را افزایش می‌دهد.
- نویز عملیاتی را کاهش می‌دهد.

۴ فناوری باتری لیتیوم یون با نمایشگر شارژ باتری

- تنها با یک نگاه از وضعیت شارژ باتری مطلع شوید.

۱ فیلتر عریض و توربین با بازدهی بالا

- عملکرد تمیزکنندگی عالی بر روی تمامی سطوح.

۲ فشرده، سبک وزن و قابل انعطاف برای استفاده

- به شما اجازه می‌دهد که در تمامی جهات تا ۳۶۰ درجه کار کنید.



POSHKAR 
KÄRCHER

PROFESSIONAL
صنعتی

**CARPET
CLEANERS**

فرش شوی



مشخصات فنی

BRC 50/70 W Bp

- For (very) large carpeted areas
- Forwards working direction
- Separate tanks for cleaning agent dosing

| اطلاعات فنی | Technical data | | |
|--------------------------|---|-------------------|-------------------|
| عملکرد سطحی (عمقی/متوسط) | Area performance (deep cleaning/ iCapsol intermediate cleaning) | m ² /h | 450 / 1250 |
| دبی | Air flow rate | µm | 71 |
| خلأ | Vacuum | mbar / kPa | 184 / 18.4 |
| فشار اسپری (متوسط) | Spray pressure, intermediate cleaning | bar | 7 |
| میزان اسپری (عمقی) | Spray pressure, deep cleaning | bar | 7 |
| نرخ اسپری (متوسط) | Spray rate, intermediate cleaning | l/min | 0.9 |
| نرخ اسپری (عمقی) | Spray rate, deep cleaning | l/min | 4 |
| پهنای عملکرد با برس | Brush working width | mm | 508 |
| عرض مکش | Working width, vacuuming | mm | 610 |
| مخزن آب تمیز/کثیف | Fresh/dirty water tank | l | 76 / 61 |
| قدرت توربین | Turbine power | W | 375 |
| قدرت موتور برس | Brush motor power | W | 375 |
| وزن | Weight | kg | 172 |
| ابعاد | Dimensions (L x W x H) | mm | 1400 x 700 x 1100 |

فرش و موکت شوی BRC 50/70 W Bp Pack

باتری دار نفربر

این دستگاه باتری دار که به صورت نفربر هدایت می شود جهت نظافت سبک و متوسط فرش و موکت طراحی و ساخته شده و با توجه به قابلیت نظافت آن (از ۶۰۰ تا ۲۰۰۰ متر مربع) وسیله ای مقرون به صرفه است.



۳ دارای سیستم مخصوص شوینده با ۲ مخزن

- طرز استفاده از برنامه های شستشو بسیار آسان و منعطف می باشد.
- کاربرها به سرعت و سهولت می توانند حالت نظافت سبک یا متوسط را به همراه شوینده کپسولی دستگاه تنظیم کنند.

۴ تعویض آسان برس

- برس ها به راحتی و بدون نیاز به ابزار تعویض می گردند.
- برس ها به راحتی تمیز و عاری از گرد و غبار و پرزها می شوند.

۱ دارای سری برس شناور به همراه برس های رولی دو جهته

- دو برس رولی برای ایجاد حداکثر عملکرد در خلاف جهت هم می چرخند و زباله ها را به درون مخزن دستگاه هدایت می کنند.
- نظافت و جاروب عمقی پرزهای فرش از دو طرف به صورت همزمان

۲ باتری دار

- این ویژگی از ایجاد مزاحمت و کندی سرعت اپراتور جلوگیری می کند.
- همچنین باعث افزایش انعطاف پذیری در اماکن دارای مبلمان و وسایل زیاد می گردد.



تجربه شستشوی فرش های با مترای بالا

استفاده از این دستگاه تجربه شستشوی فرش های با مترای بالا با صرف حداقل هزینه ممکن در عین راندمان بالا را برای شما به عنوان یک کاربر فراهم ساخته است. این دستگاه همچنین می تواند رطوبت را در عرض ۲۰ دقیقه از سطح فرش های شما از بین ببرد. دقت داشته باشید که ماشین فرش شویی قابلیت مکش آلودگی های سطح فرش را به صورت کامل داراست.



۳ عملکرد بالا

۱ مجهز شده به برس چرخشی با سری متحرک

مشخصات فنی

BRC 45/45 C

- For medium-sized areas
- Works forwards and backwards
- Two contra-rotating roller brushes with constant contact pressure

| اطلاعات فنی | Technical data | |
|---|---|---------------------------------|
| مساحت قابل استفاده (شستشوی عمقی و یا متوسط) | Area performance (deep cleaning/ iCapsol intermediate cleaning) | m ² /h 350 / 1000 |
| جریان هوا | Air flow rate | l/s 45 |
| میزان خلا (وکیوم) | Vacuum | mbar / kPa 300 / 30 |
| فشار اسپری (شستشوی عمقی) | Spray pressure, deep cleaning | bar 7 |
| دبی اسپری (شستشوی عمقی) | Spray rate, deep cleaning | l/min 3.2 |
| پهنای برس | Brush working width | mm 410 |
| پهنای شستشوی در حالت وکیوم | Working width, vacuuming | mm 450 |
| ظرفیت مخزن در حالت پر / خالی | Fresh/waste water tank | l 45 / 38 |
| قدرت توربین | Turbine power | W 1100 |
| قدرت برآش موتور | Brush motor power | W 600 |
| ولتاژ اصلی | Mains voltage | V 220-240 |
| فرکانس | Frequency | Hz 50 |
| وزن | Weight | kg 48 |
| ابعاد (طول×عرض×ارتفاع) | Dimensions (L × W × H) | mm 770 × 545 × 1250 |

۴ ابعاد مناسب

۲ برخورداری از قدرت بالا در شستشوی فرش با انجام حرکات رفت و برگشتی در جهت های جلو و عقب

مساله مهم این است جهت حرکت دستگاه برای شستشوی فرش و موکت قابل تنظیم است. لازم به ذکر است که شما می توانید جهت شستشو را به آسانی توسط دسته تعبیه شده در دستگاه مشخص کنید.

فرش و موکت شوی BRC 30/15 C

تجربه شستشوی فرش های با مترای بالا

استفاده از این دستگاه تجربه شستشوی فرش های با مترای بالا با صرف حداقل هزینه ممکن در عین راندمان بالا را برای شما به عنوان یک کاربر فراهم ساخته است. این دستگاه همچنین می تواند رطوبت را در عرض ۲۰ دقیقه از سطح فرش های شما از بین ببرد. دقت داشته باشید که ماشین فرش شویی قابلیت مکش آلودگی های سطح فرش را به صورت کامل داراست.



۳ مجهز شده به برس چرخشی

۱ عملکرد بالا در امر شستشوی فرش و موکت

شما می توانید از برس گردان تعبیه شده در دستگاه برای شستشوی ریشه های فرش در ابتدا و انتها استفاده کنید. برس گردان همچنین می تواند در شستشوی یکنواخت کل سطح فرش مورد استفاده قرار گیرد.

۴ قدرت بالا

۲ ساخته شده در ابعاد کوچک

به واسطه ابعادی که این دستگاه دارد می توان از آن برای شستشوی نواحی با مساحتی بین ۲۰۰ تا ۸۰۰ مترمربع استفاده کرد. لازم به ذکر است که ابعاد پایین این دستگاه سبب شده است که این وسیله حداقل فضای ممکن را اشغال کند.

مشخصات فنی

BRC 30/15 C

- Compact, for small to medium-sized surfaces
- Working direction, backwards
- 1 roller brush with constant contact pressure

| اطلاعات فنی | Technical data | |
|---|---|-----------------------|
| مساحت قابل استفاده (شستشوی عمقی و یا متوسط) | Area performance (deep cleaning/ iCapsol intermediate cleaning) | m ² /h 150 |
| جریان هوا | Air flow rate | l/s 20 |
| میزان خلا (وکیوم) | Vacuum | mbar / kPa 300 / 30 |
| فشار اسپری (شستشوی عمقی) | Spray pressure, deep cleaning | bar 3.5 |
| دبی اسپری (شستشوی عمقی) | Spray rate, deep cleaning | l/min 1 |
| پهنای برس | Brush working width | mm 270 |
| پهنای شستشوی در حالت وکیوم | Working width, vacuuming | mm 315 |
| ظرفیت مخزن در حالت پر / خالی | Fresh/waste water tank | l 15 / 17 |
| قدرت توربین | Turbine power | W 1130 |
| قدرت برآش موتور | Brush motor power | W 80 |
| ولتاژ اصلی | Mains voltage | V 220-240 |
| فرکانس | Frequency | Hz 50 |
| وزن | Weight | kg 36 |
| ابعاد (طول×عرض×ارتفاع) | Dimensions (L × W × H) | mm 920 × 360 × 750 |

PUZZY 30/4 فرش و موکت شوی

دستگاه تمیز کننده Spray Extraction

دستگاه تمیز کننده Spray Extraction مدل پوتزی 30/4 یک راهکار اقتصادی برای سطوح فرش شده بزرگ بوده و امکان تمیزکاری سریع، بدون تنش و ارگونومیک را فراهم می‌سازد.



مشخصات فنی

Puzzi 30/4

- Removable waste water tank
- Fresh water tank filling level display
- Horizontal transport possible with full fresh water tank

| اطلاعات فنی | Technical data | | |
|-------------------------|------------------------------|------------|-----------------|
| دبی هوا | Air flow rate | l/s | 74 |
| وکیوم | Vacuum | mbar / kPa | 254 / 25.4 |
| میزان اسپری | Spray rate | l/min | 3 |
| فشار اسپری / فشار برگشت | Spray pressure/back pressure | bar | 4 |
| ظرفیت مخزن تمیز/کثیف | Fresh/dirty water tank | l | 30 / 15 |
| توان توربین | Turbine power | W | 1200 |
| توان پمپ | Pump power | W | 70 |
| وزن | Weight | kg | 26 |
| ابعاد | Dimensions (L × W × H) | mm | 580 × 460 × 930 |
| ولتاژ | Voltage | V | 220-240 |
| فرکانس | Frequency | Hz | 50-60 |



۳ نیاز به فضای نگهداری بسیار کوچک

به لطف دستگیره جابجایی تا شونده، این جاروبرقی به صورت ایستاده حتی در فضاهای بسیار کوچک قابل نگهداری می‌باشد.

۴ دستگیره جابجایی قابل تنظیم

امکان تنظیم ارتفاع متناسب با نیازهای اپراتور را می‌دهد.

۱ توان خروجی برای PW 30/1

توان خروجی یکپارچه امکان استفاده متنوع از PW 30/1 بدون منبع انرژی اضافی را فراهم می‌سازد.
در زمان عدم استفاده از دستگاه، توان خروجی به صورت موثری بوسیله سیستم اتوماتیک کنترل توان، کنترل می‌شود.

۲ مخزن جدا شونده آب کثیف

برای مقابله با گرد و غبار، دستگیره مخزن آب کثیف در بیرون دستگاه قرار گرفته است.
مخزن آب کثیف به راحتی جدا می‌شود و همچنین به راحتی با آب تمیز پر می‌شود.



مشخصات فنی

Puzzi 10/1

- Removable waste water tank
- Rubber mounted pump / turbine
- Extra handle on floor nozzle

| اطلاعات فنی | Technical data | | |
|-------------------------|------------------------------|------------|-----------------|
| دبی هوا | Air flow rate | l/s | 54 |
| وکیوم | Vacuum | mbar / kPa | 220 / 22 |
| میزان اسپری | Spray rate | l/min | 1 |
| فشار اسپری / فشار برگشت | Spray pressure/back pressure | bar | 1 |
| ظرفیت مخزن تمیز/کثیف | Fresh/dirty water tank | l | 10 / 9 |
| توان توربین | Turbine power | W | 1250 |
| توان پمپ | Pump power | W | 40 |
| وزن | Weight | kg | 10.5 |
| ابعاد | Dimensions (L x W x H) | mm | 690 x 325 x 440 |
| ولتاژ | Voltage | V | 220 - 240 |
| فرکانس | Frequency | Hz | 50 - 60 |

فرش و موکت شوی PUZZY 10/1

نازل تمیز کردن زمین / نازل تمیز کردن اثاثیه

دستگاه پوتزی ۱۰/۱ با نازل تمیز کردن زمین / نازل تمیز کردن اثاثیه برای تمیز کردن فرش ها و اثاثیه ها از سیستم Spray Extraction استفاده می کند. این دستگاه مناسب فضاهای کوچکتر بوده و دارای قلاب و نگهدارنده یکپارچه برای دسته تفنگی و لوله مکش می باشد.



۳ چندکاره

تجهیزات جانبی گسترده برای کاربردهای متنوع.

۱ بسیار مناسب جهت استفاده روزمره

تنظیم دسته بدون نیاز به هیچ ابزاری. تعویض سریع نازل مخصوص زمین به نازل مخصوص اثاثیه.

۴ دسته دو دستگیره ای ارگونومیک

این دسته بسیار سبک به صورت ارگونومیک جهت کارکرد ساده و راحت طراحی شده است. دسته قابلیت تنظیم ارتفاع را دارد.

۲ فضای نگهداری برای قرص های شوینده

دارای فضای کاربردی جهت قرص های شوینده بر روی دستگاه در صورت نیاز به تزریق.



مشخصات فنی

Puzzi 8/1 C

- Foldable cable hook
- Large foot switch
- Accessory storage for hand nozzle

| اطلاعات فنی | Technical data | | |
|-------------------------|------------------------------|------------|-----------------|
| دبی هوا | Air flow rate | l/s | 61 |
| وکیوم | Vacuum | mbar / kPa | 230 / 23 |
| میزان اسپری | Spray rate | l/min | 1 |
| فشار اسپری / فشار برگشت | Spray pressure/back pressure | bar | 1 |
| ظرفیت مخزن تمیز/کثیف | Fresh/dirty water tank | l | 8 / 7 |
| توان توربین | Turbine power | W | 1200 |
| توان پمپ | Pump power | W | 40 |
| وزن | Weight | kg | 9.8 |
| ابعاد | Dimensions (L x W x H) | mm | 530 x 330 x 440 |
| ولتاژ | Voltage | V | 220 - 240 |
| فرکانس | Frequency | Hz | 50 - 60 |

فرش و موکت شوی PUZZY 8/1C

دستگاه قدرتمند ساده از سری Spray Extraction

دستگاه تمیز کننده پوتزی 8/1C، یک جاروبی-رقی قدرتمند از سری Spray Extraction می باشد. این دستگاه می تواند برای تمیز کردن اثاثیه یا برداشتن لکه های روی فرش ها مورد استفاده قرار گیرد. به دلیل باقیماندن تنها وجود ذرات بسیار ریز رطوبت بر روی سطح تمیز شده، فرش ها و اثاثیه های شسته شده به سرعت می توانند مورد استفاده قرار گیرند. این دستگاه در حالت استاندارد با شلنگ و کیوم اسپری و نازل دستی ارگونومیک تجهیز شده است.



۱ وزن بسیار کم

با وزن ۹/۸ کیلوگرمی، امکان حمل بسیار راحت این دستگاه وجود دارد و ۳۵ درصد نسبت به مدل های مشابه رقبا سبک تر می باشد. به لطف سرعت بالای خشک شدن، این دستگاه برای تمیزکاری های متوسط مناسب می باشد.

قابلیت جابجایی راحت در پله ها و موانع مختلف.

۳ دارای قدرت مانور راحت و کاربردی

دارای مخزن جدا شونده آب کثیف که امکان تخلیه راحت آب کثیف و پر کردن مجدد آن با آب تمیز را می دهد.

۲ طراحی بسیار جمع و جور

این دستگاه همچنین قدرت خود را در زمان تمیزکاری اثاثیه ها و داخل خودروها نشان خواهد داد.

۴ سیستم عملکرد ساده برای شخص استفاده کننده از دستگاه

به لطف دکمه ON/OFF پایی برای عملکرد ارگونومیک دستگاه، تمرکز اپراتور به تمیزکاری معطوف خواهد شد.

POSHKAR
KÄRCHER



PROFESSIONAL
صنعتی

**STEAM
CLEANERS**

بخار شوی



مشخصات فنی

| | SGV 6/5 | | SGV 8/5 | |
|----------------------------|---------------------------------|--|-----------------|--|
| | | <ul style="list-style-type: none"> تغییر کاربری آسان عملکرد مناسب با استفاده از ابزار دستی عملکرد Vapohydro | | <ul style="list-style-type: none"> تغییر کاربری آسان عملکرد خود تمیزکنندگی عملکرد شیمیایی |
| اطلاعات فنی | TECHNICAL SPECIFICATIONS | | | |
| گرمای خروجی | Heating output | W | 3000 | 3000 |
| گنجایش مخزن | Tank capacity | l | 5/5 | 5/5 |
| طول کابل | Cable length | m | 7.5 | 7.5 |
| فشار بخار | Steam pressure | bar | 6 | 8 |
| فرکانس | Frequency | Hz | 50 | 50-50 |
| ولتاژ | Voltage | (V) | 220-240 | 220-240 |
| دمای بخار | Boiler temp (max. °C) | °C | max. 165 | max. 175 |
| وزن بدون لوازم یدکی | Weight without accessories | kg | 39 | 40 |
| وزن به همراه لوازم یدکی | Weight (with accessories) | kg | 39 | 40 |
| وزن به همراه بسته بندی | Weight incl. packaging | kg | 46.82 | 47.82 |
| ابعاد (طول × عرض × ارتفاع) | Dimensions (L x W x H) | mm | 640 x 495 x 965 | 640 x 495 x 965 |

بخارشوی و جاروبرقی SGV 6/5 و SGV 8/5

پاکیزگی و بهداشت

بخارشوی و جاروبرقی SGV 6/5، پاکیزگی و بهداشت را برای محیط شما به ارمغان می آورند. با این محصول شما می توانید یک بخارشوی و یک جاروبرقی خشک را به طور هم زمان داشته باشید. تغییر کاربری این محصول تنها با فشردن یک کلید میسر می شود.



۱ کارایی آسان

- یک کلید برای تمامی کارکردها
- کلیدهایی که آشنایی با نحوه کار آن ها نیازی به آموزش نداشته و نمادهای موجود بر روی آن ها برای اطلاع از نحوه استفاده کفایت می کند.

۳ برنامه ریزی برای تمامی کاربردها (SGV 8/5)

- حالت خود تمیزکنندگی: تمیزکاری شلنگها، پمپها و تیوبها.
- عملکرد شیمیایی برای حل کردن آلودگی های سخت با داشتن یک واحد شیمیایی (برنامه شستشو دستگاه را در برابر آکروسول ها و ذرات ریز محافظت می کند).

۲ دسته دارای ماشه برای کنترل مناسب تر عملکرد

- امکان کنترل مستقیم، آسان، انعطاف پذیر کارکردها در کمترین زمان
- فضای ذخیره مطمئن و در دسترس

۴ تمیزکاری بدون مواد شیمیایی

- عدم استفاده از مواد شیمیایی نه تنها به محیط زیست کمک می کند بلکه تا حد زیادی هزینه های شما را کاهش می دهد.
- خروج و تخلیه آسان آب کثیف بدون تماس مستقیم.



بخارشوی SG 4/4

فشار بخار قدرتمند 4 بار

بخارشوی جمع و جور SG 4/4 با فشار بخار قدرتمند 4 بار و امکان کنترل حجم بخار دائمی و سیستم عملکرد Vapohydro جهت تمیزکاری بدون نقص بدون نیاز به استفاده از مواد شیمیایی عرضه شده است.



مشخصات فنی

SG 4/4

- 2-tank system
- Short heat-up time
- Pump for hot boiler filling

| اطلاعات فنی | Technical data | | |
|------------------------|----------------------------|-----|-----------------|
| ولتاژ | Voltage | V | 220-240 |
| خروجی بخار | Heating output | W | 2300 |
| ظرفیت محفظه | Tank capacity | l | 4 |
| طول کابل | Cable length | m | 7,5 |
| فشار بخار | Steam pressure | bar | 4 |
| وزن بدون تجهیزات جانبی | Weight without accessories | kg | 8 |
| ابعاد (طول×عرض×ارتفاع) | Dimensions (L × W × H) | mm | 475 × 320 × 275 |
| فرکانس | Frequency | Hz | 50-60 |
| دمای دیگ بخار | Boiler temperature | °C | max. 145 |

۳ فضای مناسب جهت نگهداری تجهیزات جانبی

- این فضا، امکان نگهداری مناسب و راحت از تجهیزات جانبی متنوعی را میدهد.
- قطعات کوچک مخصوص، به طور مطمئن نگهداری شده، گم نمی شوند.

۴ تمیزکاری بهداشتی

- امکان تمیز کردن به صورت بهداشتی بدون نیاز به مواد شوینده.
- عدم استفاده از مواد شوینده خطرناک، اپراتور و محیط را از آسیب های احتمالی محافظت می کند.

۱ سیستم دو مخزنه

- امکان پر کردن مداوم مخزن آب تمیز به علت جدا بودن دیگ بخار و مخزن.
- به علت بخار شدن تنها بخشی از حجم آب در هر لحظه، زمان مورد نیاز برای تولید بخار مداوم بسیار کوتاه می باشد.

۲ دارای سیستم Vapohydro

- به لطف این مکانیسم، امکان تنظیم بدون محدودیت سطح بخار متناسب با نیاز تمیز کاری وجود دارد.
- علاوه بر فشار بخار، امکان تنظیم بخار به همراه پاشش آب داغ نیز وجود دارد.

قطعه شور PC 100 M2 BIO

قطعه شور سازگار با محیط زیست

این دستگاه جهت شست و شوی ابزار و قطعات آلوده به غبار، دوده، چربی و انواع روغن ها و روان کننده ها طراحی شده است. شوینده آب پایه مخصوص این دستگاه با PH خنثی و غیرسمی و بدون اشتعال می تواند در دمای ۳۸ درجه سانتی گراد قطعات را به آسانی تمیز کند. همچنین این دستگاه می تواند ۱۰۰ کیلوگرم بار را تحمل کند. عمل فیلتراسیون این قطعه شور آلودگی های آب هدر رفته را کم کرده و منجر به سازگاری با محیط زیست می گردد.



۱ مناسب، ایمن و اقتصادی

۳ سازگاری با محیط زیست

کیفیت بالا، پوشش سخت و مواد با طول عمر زیاد به شما تضمین می دهند که تا مدت ها از این وسیله استفاده کنید.

۲ پوشش فیلتر قابل تعویض

۴ شوینده آب پایه مخصوص

برای فیلتر کردن ذرات ریز بالای ۵ میکرومتر و از بین بردن میکروب های تازه.

مشخصات فنی

PC 100 M2 Bio

- Washstand, large rinsing basin
- دست شور و سینک آبکشی بزرگ
- 1 tap, 2 brushes, 2 drains
- شیر آب، ۲ برس، ۲ زهکش

| اطلاعات فنی | Technical data | |
|------------------------------|--------------------------------------|-----------|
| فشار | Pressure | bar / MPa |
| واحد سنجش جریان | Flow rate | l/h |
| بار اتصال | Connection load | kW |
| ابعاد ناحیه کاری | Working area | mm |
| غلاف / چهارچوب | Casing/frame | |
| حداکثر دما | Max. temperature | °C |
| گنجایش بار | Load capacity | kg |
| گنجایش مخزن | Tank capacity | l |
| وزن | Weight | kg |
| ابعاد (طول × عرض × ارتفاع) | Dimensions (D × W × H) | mm |
| ولتاژ | Voltage | V |
| تجهیزات | Equipment | |
| برس (همراه با واحد تمیزکاری) | Brush (pervaded with cleaning agent) | ■ |
| شیر آب | Tap | ■ |
| کنترل سطح آب | Water level control | ■ |

قطعه شور خودکار PC 60/130 T

قابل اعتماد و تاثیرگذار

لقب همه کاره این دستگاه به دلیل پردازش های خاص در شرایط متفاوت است و با افزودن شوینده مخصوص می توان به آسانی و به صورت خودکار قطعات را پاکیزه و عاری از دوده، چربی و گرد و غبار نمود.



۱ تمیزکننده قطعات خودکار

۳ پردازش های خاص

کیفیت بالا، پوشش سخت و مواد با طول عمر زیاد به شما تضمین می دهند که تا مدت ها از این وسیله استفاده کنید.

۲ شوینده

مطابق با میزان آلودگی می توان از شوینده های مخصوص کارچر به عنوان افزودنی استفاده نمود.

۴ خودکار

مشخصات فنی

PC 60/130 T

- قطعه شور کاملاً اتوماتیک
- دیسک چرخنده محرک موتوری
- سیستم نازل سه بعدی
- Fully automatic parts cleaning
- Motor-driven rotary disc
- Three-dimensional nozzle system

| اطلاعات فنی | Technical data | | |
|----------------------------|--|-----------|--------------------------|
| فشار | Pressure | bar / MPa | 1.5 / 0.15 |
| واحد سنجش جریان | Flow rate | l/h | 4500 |
| بار اتصال | Connection load | kW | 5.5 |
| قطر ناحیه کاری | Working diameter | mm | 600 |
| ارتفاع قابل استفاده | Usable height | mm | 310 |
| غلاف / چهارچوب | Casing/frame | | Stainless steel (1.4301) |
| حداکثر دما | Max. temperature | °C | 80 |
| زمان تمیزکاری قابل تصحیح | Adjustable cleaning time | min | 1-30 |
| گنجایش بار | Load capacity | kg | 130 |
| گنجایش مخزن | Tank capacity | l | 100 |
| وزن | Weight | kg | 165 |
| ابعاد (طول × عرض × ارتفاع) | Dimensions (D × W × H) | mm | 1080 × 1000 × 1250 |
| تجهیزات | Equipment | | |
| شمارشگر زمان | Elapsed time counter | | ■ |
| | Retainer ring (stainless steel, for rotary disc) | | ■ |
| | Small parts cage with cover (stainless steel) | | - |

دستگاه Ice Blaster IB 15/120

ماشین پاشش یخ خشک

این دستگاه یکی از قدرتمندترین ماشین‌های Ice Blaster می باشد. از ویژگی‌های برجسته این محصول می‌توان به مقاومت بالای آن، تکنولوژی بسیار قابل اعتماد و نتایج شگفت‌آور پاشش یخ خشک اشاره کرد.



۱ محفظه نگه‌دارنده نازل

۳ مناسب برای فشرده‌ترین کارها

■ نازل‌ها و ابزارهای پاشش یخ همیشه در این ماشین در دسترس هستند
 ■ محفظه نازل به کناره ماشین متصل شده است تا از نفوذ کثیفی‌ها به داخل آن جلوگیری شود.

۲ تحرک پذیری منحصر به فرد

۴ مقاوم و قابل اعتماد

■ تعادل بهینه این ابزار برای حرکت در زمین‌های ناهموار بسیار مناسب است.
 ■ میله‌های جلو و عقب این ابزار طی کردن پله‌ها را بسیار آسان کرده است.

مشخصات فنی

IB 15/120

- مقاوم و قابل اعتماد
- جداکننده روغن و آب
- مناسب برای فشرده‌ترین کارها
- Robust and reliable
- Oil and water separator
- For the most intensive jobs

| اطلاعات فنی | Technical data | |
|----------------------------|----------------------------|--------------------------|
| ولتاژ | Voltage | V 220-240 |
| فرکانس | Frequency | Hz 50-60 |
| بار اتصال | Connection load | kW 0.6 |
| اتصال هوای فشرده شده | Compressed air connection | Claw coupling (DIN 3238) |
| غلاف/چهارچوب | Casing/frame | Stainless steel (1.4301) |
| طول کابل | Cable length | m 7 |
| فشار هوا | Air pressure | bar / MPa 2-16 / 0.2-1.6 |
| جریان هوا | Air flow | m ³ /min 2-12 |
| سطح فشار صدا | Sound pressure level | dB(A) 125 |
| گنجایش یخ خشک | Dry ice capacity | kg 40 |
| قرص‌های یخ خشک (ابعاد) | Dry ice pellets (diameter) | mm 3 |
| مصرف یخ خشک | Dry ice consumption | kg/h 30-120 |
| وزن بدون لوازم یدکی | Weight without accessories | kg 91.5 |
| ابعاد (طول × عرض × ارتفاع) | Dimensions (L × W × H) | mm 720 × 850 × 1100 |



POSHKAR 
KÄRCHER

HOMES & GARDENS

لوازم خانگی و
باغبانی

دستگاه پولیش FP 303

جلادهی و تمیزکاری

جلادهی و تمیزکاری همواره یکی از سخت‌ترین بخش‌های نظافت است: FP 303 شما را از یک نتیجه کاملاً بی‌نقص و عالی مطمئن می‌سازد. با استفاده از این دستگاه شما قادر خواهید بود انواع زمین‌ها با جنس‌های مختلف نظیر پارکت، لمینت، سنگ، PVC و چوب را تمیز کنید. وجود برخی ویژگی‌های خاص نظیر طراحی مثلی برای تمیزکاری گوشه‌ها و راحتی شیوه استفاده از این دستگاه، آن را به انتخابی مناسب برای شما تبدیل می‌کند. گردوغبار جمع شده توسط دستگاه در محفظه‌ای که در بالای آن در نظر گرفته شده جمع‌آوری می‌شوند تا تخلیه آن را برای شما راحت کند. همچنین کابل برق دستگاه به راحتی قابل جمع شدن بوده و مستقیماً درون دسته قرار می‌گیرد. بدون شک تجربه جلادهی و تمیزکاری با این دستگاه برای شما یک تجربه تکرار نشدنی خواهد بود.



۱ دسته ارگونومیک

۳ قرار گرفتن وسایل جانبی در داخل دستگاه

■ به منظور تمیزکاری آسان با صرف کمترین انرژی.

۲ کابل جمع شونده درون دسته

۴ مقاوم و قابل اعتماد

■ جمع کردن سریع، آسان و مرتب کابل برق با استفاده از چنگک‌های تعبیه شده در دو طرف دستگاه

مشخصات فنی

FP 303

- Optimal polishing results thanks to the high motor speed
 - Ergonomic construction and optimised shape
 - Accessory storage on the device
- نتایج جلادهی کاملاً بهینه به دلیل سرعت بالای موتور
ساختار ارگونومیک و طراحی بهینه شده
قرار گرفتن وسایل جانبی در داخل دستگاه

| اطلاعات فنی | Technical data | | |
|----------------------------|------------------------|-----|------------------|
| سرعت | Speed | rpm | 1000 |
| توان ورودی | Rated input power | W | 600 |
| عرض کاری | Working width | mm | 290 |
| گنجایش کیسه فیلتر | Filter bag capacity | l | 4 |
| وزن | Weight | kg | 6.6 |
| ابعاد (طول X عرض X ارتفاع) | Dimensions (L x W x H) | mm | 385 x 339 x 1162 |



جاروی مکانیزه S 550

سوپیپر S 550

این دستگاه با عرض کاری ۵۵۰ میلی‌متر، ظرفیت مخزن آشغال ۱۶ لیتری و یک برس کناری، برای مساحت‌های ۳۰ مترمربع به بالا مناسب می‌باشد.



مشخصات فنی

S 550

- One side brush
- Convenient, stand-alone waste container
- Podesiva ručka za guranje

| اطلاعات فنی | Technical data | | |
|-------------------------|-------------------------------|-------------------|-----------------|
| عرض کاری با برس | Working width with side brush | mm | 550 |
| ماکسیمم مساحت کاری | Max. area performance | m ² /h | 1600 |
| محفظه / فریم | Casing / Frame | | Plastic/Plastic |
| وزن در حال آماده به کار | Weight, ready for operation | kg | 9.23 |
| محفظه آشغال | Waste container | l | 16 |
| مناسب برای فضای کاری | Recommended for areas over | m ² | 30 |

۳ نیاز به فضای نگهداری بسیار کوچک

به لطف دستگیره جابجایی تا شونده، این سوپیپر به صورت ایستاده حتی در فضاهای بسیار کوچک قابل نگهداری می‌باشد.

۱ وجود برس در یک جهت دستگاه

وجود برس با شانه‌ی بلند، تمیزکاری کامل حتی در لبه‌ها را امکان پذیر می‌سازد.

۴ دستگیره جابجایی قابل تنظیم

امکان تنظیم ارتفاع متناسب با نیازهای اپراتور را می‌دهد

۲ محفظه آشغال در دسترس

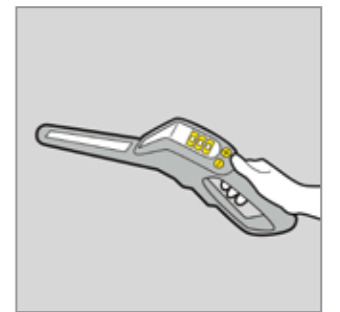
زیاله‌ها به صورت مستقیم به داخل محفظه‌ای ریخته می‌شوند که به راحتی برداشته و تخلیه می‌شود.



واترجت خانگی K7 Full control Plus

تنظیمات مناسب برای هر کاری

کنترل سطح فشار و دوز شوینده با فشار یک دکمه و میزان بیشتر تسلط بر دستگاه نسبت به نمونه ساده.
مساحت عملکرد دستگاه تقریباً ۶۰ متر مربع بر ساعت



مشخصات فنی

K 7 Full Control Plus

- تفنگ پاشش با دکمه های +/- و صفحه نمایش ال سی دی برای کنترل فشار و دوز شوینده
- حداکثر ثبات به لطف مرکز ثقل کوچکتر و پایه بزرگتر
- موتور خنک شونده با آب بسیار کارآمد
- Full Control Plus Power Gun with +/- buttons and LCD display for pressure control and detergent dosing
- Maximum stability thanks to low centre of gravity, hose guide and larger base
- Highly efficient water-cooled motor

| اطلاعات فنی | Technical data | | |
|----------------------------|----------------------------|-------------------|-------------------------|
| حداکثر فشار | Max. pressure | bar / MPa | 20-max. 180 / 2-max. 18 |
| حداکثر جریان | Max. flow rate | l/h | max. 600 |
| مساحت | Area performance approx. | m ² /h | 60 |
| بار | Connection load | kW | 3 |
| حداکثر دما | Max. inlet temperature | °C | max. 60 |
| وزن | Weight without accessories | kg | 17.6 |
| ابعاد (طول X عرض X ارتفاع) | Dimensions (L x W x H) | mm | 463 x 330 x 667 |

۱ کنترل کامل با تفنگ برق

- با دکمه هایی برای تنظیم فشار و دوز شوینده.
- صفحه نمایش ال سی دی روی کنترل به همراه تفنگ برق این امکان را به کاربر می دهد تا تنظیماتی را که اعمال کرده است به راحتی بررسی کند.

۲ لنس ۳ حالت

- به سادگی به ۳ صورت پاشش تخت، پاشش دوار و پاشش آب به همراه مواد شوینده تغییر می یابد.

۴ دسته تلسکوپی

- برای تنظیم ارتفاع مناسب
- قابلیت جمع شدن برای ذخیره سازی

۳ افزونه تمیز

- استفاده سریع و آسان از مواد شوینده
- مواد شوینده کارچر باعث افزایش بازدهی و محافظت از سطح تمیز شده می شوند.



مشخصات فنی

K 5 Full Control Plus

- تفنگ پاشش با دکمه های +/- و صفحه نمایش ال سی دی برای کنترل فشار و دوز شوینده
- حداکثر ثبات به لطف مرکز ثقل کوچکتر و پایه بزرگتر
- موتور خنک شونده با آب بسیار کارآمد
- Full Control Plus Power Gun with +/- buttons and LCD display for pressure control and detergent dosing
- Maximum stability thanks to low centre of gravity, hose guide and larger base.
- Highly efficient water-cooled motor.

| اطلاعات فنی | Technical data | | |
|----------------------------|----------------------------|-------------------|----------------------------|
| حداکثر فشار | Max. pressure | bar / MPa | 20-max. 14.5 / 2-max. 14.5 |
| حداکثر جریان | Max. flow rate | l/h | max. 500 |
| مساحت | Area performance approx. | m ² /h | 40 |
| بار | Connection load | kW | 2.1 |
| حداکثر دما | Max. inlet temperature | °C | max. 40 |
| وزن | Weight without accessories | kg | 12.7 |
| ابعاد (طول X عرض X ارتفاع) | Dimensions (L x W x H) | mm | 397 x 305 x 584 |

واترجت خانگی K5 Full control Plus

تنظیم آسان برای مصارف مختلف

کنترل فشار و دوز مواد شوینده تنها با فشار دادن یک کلید بر روی تفنگ پاشش، نمونه کنترل کامل این دستگاه نسبت به مدل ساده آن قابلیت تنظیم بهتری دارد.

مساحت عملکرد تقریباً ۴۰ متر مربع بر ساعت



۳ کاربری و تمیزی آسان

۱ تفنگ پاشش

- با دکمه هایی برای تنظیم فشار و دوز شوینده.
- صفحه نمایش ال سی دی روی کنترل به همراه تفنگ برق این امکان را به کاربر می دهد تا تنظیماتی را که اعمال کرده است به راحتی بررسی کند.
- استفاده سریع و آسان از مواد شوینده با شوینده تحت فشار
- مواد شوینده کارچر باعث افزایش بازدهی و محافظت از سطح تمیز شده می شوند.

۴ دسته تلسکوپی

۲ لنس ۳ حالت

- به سادگی به ۳ صورت پاشش تخت، پاشش دوار و پاشش آب به همراه مواد شوینده تغییر می یابد.
- برای تنظیم ارتفاع مناسب
- قابلیت جمع شدن برای ذخیره سازی



مشخصات فنی

K 4 Full Control

- تفنگ پاشش با دکمه های +/- و صفحه نمایش ال سی دی برای کنترل فشار و دوز شوینده
- حداکثر ثبات به لطف مرکز ثقل کوچکتر و پایه بزرگتر
- موتور خنک شونده با آب بسیار کارآمد
- Full Control Power Gun with LED pressure setting display
- Maximum stability thanks to low centre of gravity, hose guide and larger base
- Highly efficient water-cooled motor

| اطلاعات فنی | Technical data | | |
|----------------------------|----------------------------|-------------------|-------------------------|
| حداکثر فشار | Max. pressure | bar / MPa | 20-max. 130 / 2-max. 13 |
| حداکثر جریان | Max. flow rate | l/h | max. 420 |
| مساحت | Area performance approx. | m ² /h | 30 |
| بار | Connection load | kW | 1.8 |
| حداکثر دما | Max. inlet temperature | °C | max. 40 |
| وزن | Weight without accessories | kg | 11.4 |
| ابعاد (طول X عرض X ارتفاع) | Dimensions (L x W x H) | mm | 397 x 305 x 584 |

واترجت خانگی K4 Full control

تنظیم آسان برای مصارف مختلف

کنترل فشار و دوز مواد شوینده تنها با فشار دادن یک کلید بر روی تفنگ پاشش، نمونه کنترل کامل این دستگاه نسبت به مدل ساده آن قابلیت تنظیم بهتری دارد.

مساحت عملکرد تقریباً ۴۰ متر مربع بر ساعت



۳ کاربری و تمیزی آسان

- استفاده سریع و آسان از مواد شوینده با شوینده تحت فشار
- مواد شوینده کارچر باعث افزایش بازدهی و محافظت از سطح تمیز شده می شوند.

۴ دسته تلسکوپی

- برای تنظیم ارتفاع مناسب
- قابلیت جمع شدن برای ذخیره سازی

۱ تفنگ پاشش

- با دکمه هایی برای تنظیم فشار و دوز شوینده.
- صفحه نمایش ال سی دی روی کنترل به همراه تفنگ برق این امکان را به کاربر می دهد تا تنظیماتی را که اعمال کرده است به راحتی بررسی کند.

۲ لنس ۳ حالت

- به سادگی به ۳ صورت پاشش تخت، پاشش دوار و پاشش آب به همراه مواد شوینده تغییر می یابد.



مشخصات فنی

K 4 Compact

- Quick Connect: the high-pressure hose is easy to handle, clicking quickly in and out of the device and trigger gun
- Integrated suction mechanism for detergents
- اتصال سریع شلنگ فشار قوی
- مکانیسم مکش یکپارچه برای مواد شوینده

| اطلاعات فنی | Technical data | | |
|----------------------------|----------------------------|-------------------|-------------------------|
| حداکثر فشار | Max. pressure | bar / MPa | 20-max. 130 / 2-max. 13 |
| حداکثر جریان | Max. flow rate | l/h | max. 420 |
| مساحت | Area performance approx. | m ² /h | 30 |
| بار | Connection load | kW | 1.8 |
| حداکثر دما | Max. inlet temperature | °C | max. 40 |
| وزن | Weight without accessories | kg | 11 |
| ابعاد (طول x عرض x ارتفاع) | Dimensions (L x W x H) | mm | 348 x 308 x 520 |

واترجت خانگی K4 Compact

بسیار کوچک اما پر قدرت

حجم کم و دارای موتور خنک کننده با آب
حمل و نقل سریع و آسان
عملکرد منطقه ای تقریباً ۳۰ متر در ساعت



۱ تفنگ پاشش

- با دکمه هایی برای تنظیم فشار و دوز شوینده.
- صفحه نمایش ال سی دی روی کنترل به همراه تفنگ برق این امکان را به کاربر می دهد تا تنظیماتی را که اعمال کرده است به راحتی بررسی کند.

۳ کاربری و تمیزی آسان

- استفاده سریع و آسان از مواد شوینده با شوینده تحت فشار
- مواد شوینده کارچر باعث افزایش بازدهی و محافظت از سطح تمیز شده می شوند.

۲ لنس ۳ حالت

- به سادگی به ۳ صورت پاشش تخت، پاشش دوار و پاشش آب به همراه مواد شوینده تغییر می یابد.

۴ دسته تلسکوپی

- برای تنظیم ارتفاع مناسب
- قابلیت جمع شدن برای ذخیره سازی



مشخصات فنی

K 3 Full Control

- تفنگ پاشش یا نمایشگر فشار دستی
- Full Control Power Gun with manual pressure level display
- دسته تلسکوپی
- Telescopic handle
- مخزن مواد شوینده
- Detergent tank

| اطلاعات فنی | Technical data | | |
|----------------------------|----------------------------|-------------------|-------------------------|
| حداکثر فشار | Max. pressure | bar / MPa | 20-max. 120 / 2-max. 12 |
| حداکثر جریان | Max. flow rate | l/h | max. 380 |
| مساحت | Area performance approx. | m ² /h | 25 |
| بار | Connection load | kW | 1.6 |
| حداکثر دما | Max. inlet temperature | °C | max. 40 |
| وزن | Weight without accessories | kg | 4.4 |
| ابعاد (طول X عرض X ارتفاع) | Dimensions (L x W x H) | mm | 307 x 272 x 600 |

واترجت خانگی K3 Full control

تنظیم مناسب برای همه مصارف

تنظیم فشار بر روی لنس اسپری و نمایش سطح فشار بر روی تفنگ پاشش، این مدل به نسبت مدل های گذشته خود قابلیت تنظیم بیشتری دارد. عملکرد منطقه ای تقریباً ۲۵ متر در ساعت.



۳ کاربری و تمیزی آسان

- استفاده سریع و آسان از مواد شوینده با شوینده تحت فشار
- مواد شوینده کارچر باعث افزایش بازدهی و محافظت از سطح تمیز شده می شوند.

۱ کنترل کامل تفنگ پاشش و اسپری

- سه حالت تنظیم فشار و یک حالت تنظیم شوینده کنترل بهینه برای هر سطح را تضمین می کند.

۴ دسته تلسکوپی

- برای تنظیم ارتفاع مناسب
- قابلیت جمع شدن برای ذخیره سازی

۲ فشار را می توان با پیچاندن لنس تنظیم کرد

- نمایشگر دستی روی تفنگ پاشش اجازه می دهد تا تنظیمات ساده انجام شود.
- وجود مخزن شوینده کاربرد مواد شوینده را ساده می کند.
- مواد شوینده کارچر باعث افزایش بازدهی و محافظت و مراقبت از سطح تمیز شده می شوند.



مشخصات فنی

K 2 Compact

- Thanks to Easy Connect, the high-pressure hose is easy to handle, clicking quickly in and out of the device and trigger gun
- Spray lance storage
- اتصال سریع شلنگ فشار قوی
- اسپری لنس استرو

| اطلاعات فنی | Technical data | | |
|----------------------------|----------------------------|-------------------|--------------------|
| حداکثر فشار | Max. pressure | bar / MPa | max. 110 / max. 11 |
| حداکثر جریان | Max. flow rate | l/h | max. 360 |
| مساحت | Area performance approx. | m ² /h | 20 |
| بار | Connection load | kW | 1.4 |
| حداکثر دما | Max. inlet temperature | °C | max. 40 |
| وزن | Weight without accessories | kg | 3.7 |
| ابعاد (طول X عرض X ارتفاع) | Dimensions (L x W x H) | mm | 180 x 219 x 389 |

واترجت خانگی K2 Compact

کوچک و قدرتمند

فشرده تر و قدرتمندتر از همیشه برای استفاده در همه جای خانه در از بین بردن گرد و خاک محیط. حمل و نقل این دستگاه سریع و آسان و با عملکرد تقریباً ۲۰ متر بر ساعت است



۳ کاربری و تمیزی آسان

۱ شیلنگ در قسمت جلوی آن قرار دارد

- استفاده سریع و آسان از مواد شوینده با شوینده تحت فشار
- مواد شوینده کارچر باعث افزایش بازدهی و محافظت از سطح تمیز شده می شوند.

- شیلنگ را می توان به راحتی در قسمت جلوی آن نصب کرد

۴ حمل و نقل آسان

۲ به راحتی و با دست قابل جابجا شدن است

- در صورت عدم نیاز به دسته، می توانید دسته را در داخل محفظه دستگاه قرار دهید.



مشخصات فنی

WD 5 Premium

- Removable filter box with flat pleated filter
- Filter cleaning at the push of a button
- Optimally developed accessories for perfect cleaning results

اطلاعات فنی

Technical data

| قدرت مکش ساکشن | Actual suction power* | Air watts | 240 |
|------------------------|------------------------|-----------|-----------------|
| میزان ذخیره انرژی | Energy use | W | 1100 |
| ظرفیت محفظه | Container capacity | l | 25 |
| جنس بدنه | Container material | | stainless steel |
| قطر دهانه | Standard accessory ID | mm | 35 |
| کابل | Power cable | m | 5 |
| نوع جریان | Current type | V / Hz | 220-240 / 50-60 |
| وزن | Weight | kg | 8.7 |
| ابعاد (طول×عرض×ارتفاع) | Dimensions (L × W × H) | mm | 418 × 382 × 652 |

جاروبرقی آب و خاک WD 5 Premium

قدرت مکش بالا، بازدهی بالا



قدرت مکش بالای این دستگاه، بازدهی بالا و استفاده آسان از قابلیت های این دستگاه می باشد. فیلتر تخت نصب شده درون محفظه مخصوصی با همین اسم، قابلیت برای پاک کردن سطوح از هرگونه آلودگی در حداقل زمان ممکن را برای کاربر فراهم می آورد. این سیستم فیلتر در ارتقای قدرت مکش دستگاه و همچنین میزان اثرگذاری قطعات جانبی پاک کننده و کیوم چندکاره به نحو چشمگیری اثرگذار است. مخزن با ظرفیت بالای این دستگاه بستری برای جا دادن مقدار زیادی آلودگی و گرد و غبار ایجاد کرده است. لازم به ذکر است که برای این دستگاه فضای خاصی برای قرار دادن قطعات جانبی، طراحی شده است.



۱ برخورداری از تکنولوژی به کارگیری فیلتراسیون برای زدودن آلودگی و گرد و غبار

- این تکنولوژی که امکان مناسبی را برای از بین بردن حداکثری آلودگی های سطوح در حداقل زمان ممکن برای کاربر فراهم ساخته است، دارای یک امتیاز بسیار مهم بوده که به هیچ وجه با کثیفی ها و گرد و غبار تماس پیدا نمی کند.
- لازم به ذکر است که در استفاده از دستگاه و کیوم چه در حالت خشک و چه در حالت مرطوب، فیلتر تعبیه شده در دستگاه به هیچ وجه جابه جا نمی شود.

۳ مجهز شدن به یک فیلتر بیرونی برای تمیز کردن

۴ محافظ محکم

۲ برخورداری از قطعات جانبی پیشرفته

- این محافظ از بدنه دستگاه در برابر ضربه و اشیاء جلوگیری می کند.
- برای دستیابی به بهترین نتیجه ممکن در امر پاک کنندگی، چه در حالت خشک و چه در حالت مرطوب، دستگاه به این قطعات جانبی مجهز شده است.



جاروبرقی آب و خاک WD 3 Premium

قدرتمند، کم مصرف و چندکاره

جارو برقی بسیار قدرتمند، کم مصرف و چندکاره WD 3 Premium مجهز به فیلتر کارتریج، مخزن استیل ضد زنگ ۱۷ لیتری مقاوم در برابر خوردگی و تجهیزات جانبی جدیدی می باشد.



مشخصات فنی

WD 3 Premium

- Optimally developed accessories for perfect cleaning results
- Practical blower function
- Stainless steel container

| اطلاعات فنی | Technical data | | |
|------------------------|------------------------|-----------|-----------------|
| قدرت مکش ساکشن | Actual suction power* | Air watts | 200 |
| میزان ذخیره انرژی | Energy use | W | 1000 |
| ظرفیت محفظه | Container capacity | l | 17 |
| جنس بدنه | Container material | | stainless steel |
| قطر دهانه | Standard accessory ID | mm | 35 |
| کابل | Power cable | m | 4 |
| نوع جریان | Current type | V / Hz | 220-240 / 50-60 |
| وزن | Weight | kg | 5.8 |
| ابعاد (طول×عرض×ارتفاع) | Dimensions (L × W × H) | mm | 388 × 340 × 525 |

۱ دارای فیلتر کارتریج ویژه

- برای جارو کردن آب و خاک و مایعات بدون نیاز به تعویض فیلتر

۲ دارای شلنگ مکش و نازل بهبود یافته

- جهت بهترین نتیجه پاکیزگی برای کثیفی نرم یا سخت، خشک یا مایع.
- جهت بیشترین انعطاف پذیری و راحتی در جارو کردن.

۳ دارای دستگیره قابل جدا شدن

- جهت نصب انواع نازل ها به شلنگ مکش.
- جهت عملکرد مناسب حتی در فضاهای کوچک.

۴ دارای دمنده هوای کاربردی

- جهت استفاده در مکان هایی که امکان مکش وجود ندارد.
- برداشتن گرد و خاک بدون دردسراز جاهایی مانند سنگریزه ها



جاروبرقی آب و خاک WD 2

استفاده در محیط گاراژ، باغ، خودرو و یا هر محیط دیگری

این دستگاه جهت استفاده در محیط گاراژ، باغ، خودرو و یا هر محیط دیگری که برای جاروبرقی های خانگی بسیار دشوار می باشد طراحی شده است. این جاروبرقی دارای مخزن با دوام ۱۲ لیتری، سیستم فیلتر کربن و موتور پر قدرت ۱۰۰۰ وات می باشد.



مشخصات فنی

WD 2

- Compact design
- Practical cable and accessory storage
- Plastic container

| اطلاعات فنی | Technical data | | |
|------------------------|------------------------|----------|---------------------|
| نوع جریان | Current type | V / Hz | 220 - 240 / 50 - 60 |
| قدرت مکش | Real suction power* | Air Watt | 180 |
| انرژی مصرفی | Energy use | W | 1000 |
| ظرفیت مخزن | Container capacity | l | 12 |
| جنس بدنه | Container material | | Plastic |
| قطر دهانه | Standard accessory | mm | 35 |
| کابل | Power cable | m | 4 |
| وزن | Weight | kg | 4,6 |
| ابعاد (طول×عرض×ارتفاع) | Dimensions (L x W x H) | mm | 369 x 337 x 430 |

۱ مجهز شده به نازل ارتفاع یافته

■ جهت جاروکردن بهتر آلودگی های خشک یا مایع، نرم یا سخت

۳ دارای سیستم قفل هل دادن و کشیدن

■ جهت باز و بسته کردن آسان مخزن

۲ دارای کابل کاربردی و فضای مناسب جهت نگهداری لوازم جانبی دستگاه

■ جهت صرفه جویی در فضای اشغال شده توسط دستگاه، دسترسی سریع و امن به شلنگ مکش، کابل اتصال و لوازم جانبی.

۴ دارای دستگیره حمل ارگونومیک

■ جهت حمل و نقل راحت و مطمئن دستگاه.



مشخصات فنی

DS 5.800 Waterfilter

- Easy to clean
- Accessory storage on the device
- Suitable for allergy sufferers

| اطلاعات فنی | Technical data | | |
|------------------------|----------------------------|--------|---------------------|
| میزان قدرت ورودی | Rated input power / Amps | W | 900 |
| فیلتر آب | Water filter | l | 2 |
| شعاع عملکرد | Operating radius | m | 10.2 |
| صدا | Sound pressure level | dB(A) | 66 |
| برق ورودی | Current type | V / Hz | 220 - 240 / 50 - 60 |
| وزن بدون تجهیزات | Weight without accessories | kg | 7.4 |
| ابعاد (طول×عرض×ارتفاع) | Dimensions (L × W × H) | mm | 535 × 289 × 345 |

جاروبرقی DS 5.800 Waterfilter

فناوری فیلتر آب

جاروبرقی با فناوری فیلتر آب و در نتیجه ایجاد خروجی هوای تمیز، ۹۹/۹٪ آلودگی ها را از بین می برد. این یک مزیت فوق العاده برای همه بخصوص برای افراد دارای آلرژی می باشد.



۳ وضعیت قرارگیری کاربردی

■ در حین استفاده لوله و نازل دستگاه سریع و آسان در وضعیت مناسب قرار می گیرند.

۴ دارای دستگیره حمل ارگونومیک

■ جهت حمل و نقل راحت و مطمئن دستگاه.

۱ سیستم چند فیلتر شامل فیلتر آب، فیلتر متوسط قابل شستشو و فیلتر هپا ۱۲

■ فیلترها ۹۹/۹٪ گرد و غبار سطوح و هوا را جمع کرده و هوای داخلی را کاملاً تمیز می کند. مناسب برای افراد دارای آلرژی

۲ فیلتر هوای قابل تعویض

■ به راحتی خارج و تمیز می شود



مشخصات فنی

SE 5.100

- 2-in-1 comfort system with integrated spray extraction hose
- Kärcher nozzle technology: 50 per cent faster drying time
- Flat pleated filter for non-stop wet and dry vacuuming

| اطلاعات فنی | Technical data | | |
|-----------------------|----------------------------|------------|---------------------|
| دبی هوا | Air flow rate | l/s | 70 |
| وکیوم | Vacuum | mbar / kPa | 210 / 21 |
| توان پمپ | Pump power | W | 40 |
| توان ورودی توربین/پمپ | Input power turbine/pump | W | 1400 / 40 |
| عرض کاری | Working width | mm | 230 |
| جنس بدنه | Container | | plastic |
| مخزن آب تمیز/کثیف | Fresh/waste water tank | l | 4 |
| قطر دهانه | Standard accessory ID | mm | 35 |
| نوع جریان | Current type | V / Hz | 220 - 240 / 50 - 60 |
| حجم اسپری | Spray rate | l/min | 1 |
| فشار اسپری | Spray pressure | bar | 1 |
| طول کابل | Power cable | m | 5 |
| وزن بدون لوازم جانبی | Weight without accessories | kg | 7.7 |
| ابعاد | Dimensions (L x W x H) | mm | 422 x 320 x 465 |

جاروبرقی SE 5.100

فناوری Spray Extraction

جاروبرقی SE 5.100، سطوح پارچه ای را تا عمق الیاف تمیز می کند. این دستگاه شامل سیستم ۲ در ۱، سیستم دو مخزنه، دکمه بزرگ و قفل پیچی کاربردی می باشد.



۳ فضای کاربردی جهت نگهداری از تجهیزات جانبی

■ محفظه ایمن و کاربردی بر روی دستگاه جهت نگهداری از تجهیزات جانبی.

۱ دارای سیستم دو مخزنه

■ مخازن جدا از هم برای آب تمیز و کثیف.
■ قابلیت پر شدن و تخلیه راحت.

۴ طراحی جذاب به همراه دکمه ON/OFF بزرگ و قفل پیچی کاربردی

■ جهت مانور راحت تر

۲ تکنولوژی نازل کارچر

■ زمان خشک شدن ۵۰ درصد سریعتر برای تمیز کردن سطوح



جاروبرقی AD3 Premium Fireplace

جاروبرقی مخصوص خاکستر آتش و ذغال

این دستگاه می تواند با قدرت 1200 وات آلودگی های خشک و خاکستر ذغال را جاروب کرده و درون مخزن 17 لیتری فلزی و مقاوم خود ذخیره کند. این جاروبرقی شامل لوله خرطومی و نازل مخصوص و مقاوم به حرارت می باشد و برای نظافت خاکستر و حتی ذغال داغ بسیار مطمئن و موثر است



مشخصات فنی

AD 3 Premium Fireplace

- Innovative filter system
- Metal container and hoses
- With special accessories for use as a dry vacuum cleaner

| اطلاعات فنی | Technical data | | |
|------------------------|-----------------------------|------------|-----------------|
| حداکثر توان ورودی | Max. rated input power | W | 1200 |
| خلأ | Vacuum | mbar / kPa | 200 / 20 |
| دبی | Air flow rate | l/s | 65 |
| مخزن | Container capacity/material | l | 17 / Metal |
| پهنای استاندارد | Standard accessory ID | mm | 35 |
| وزن بدون تجهیزات | Weight without accessories | kg | 6.4 |
| ابعاد (طول×عرض×ارتفاع) | Dimensions (L × W × H) | mm | 372 × 338 × 556 |

۳ تجهیزات مخصوص جهت استفاده به عنوان جاروبرقی خشک

- مناسب برای جاروب کردن زمین های سخت
- قابلیت استفاده جهت کاربردهای مختلف

۴ سیستم قفل دستی

- مخزن جهت تخلیه به سادگی باز و مجدداً با فشار دست بسته می شود

۱ سیستم فیلتر با فیلتر تخت پلیسه ای محکم و فیلتر کثیف بزرگ فلزی

- برای افزایش طول عمر قدرت مکش
- مناسب برای زیاله های درشت

۲ ساخت با مواد ضد اشتعال، مخزن و لوله فلزی

- جهت ایجاد حداکثر اطمینان حتی در زمان استفاده غلط از دستگاه



مشخصات فنی

DDC 50

- Vacuum holding function on all standard interior wall surfaces
- No additional vacuum cleaner or special drill required
- Both hands are left free to operate the drill

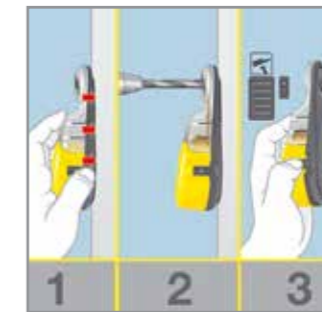
| اطلاعات فنی | Technical data | |
|------------------------|------------------------|--------------------|
| ظرفیت مخزن | Container capacity | cm ³ 23 |
| قطر مته | Drill sizes | mm max. 10 |
| ابعاد (طول×عرض×ارتفاع) | Dimensions (L × W × H) | mm 167 × 87 × 50 |

گردگیر دریل DDC 50

مکش گرد و خاک ناشی از دریل کاری

بزرگترین چالش دریل کاری پخش شدن گرد و خاک ناشی از آن است و آلودگی زیادی به بار می آورد و با وجود یک نفر دیگر جهت جاروب کردن همزمان خاک با جاروبرقی نیاز است.

این دستگاه کوچک این چالش بزرگ را برطرف کرده و به کاربر این امکان را می دهد تا در حین انجام دریل کاری تمام گرد و خاک را به درون مخزن خود مکش کند.



۱ قابلیت نصب روی انواع دیوارهای داخلی

■ کاملاً قابل اعتماد است و نیازی به استفاده از جارو برقی، دستی و خاک انداز نخواهد بود.

■ استفاده برای کاربر فوری و آسان است.
■ باتری ها قابل شارژ و استفاده مجدد هستند.

۲ نصب

■ روی دیوار نصب شده و دستان اپراتور برای انجام دریل کاری آزاد خواهد بود

۳ باتری دار

۴ مناسب برای انواع مته ها تا قطر ۱۰ میلی متر



مشخصات فنی

SV 7

- 2-tank system for continuous use
- Steaming, vacuuming and drying in a single procedure
- Multi-stage filter system

| اطلاعات فنی | Technical data | | |
|-------------------------------|----------------------------|------------|---------------------------|
| توان ماکزیمم | Max. performance | W | 2200 |
| گنجایش دیگ بخار | Water capacity boiler | l | 0.45 |
| ظرفیت محفظه یدکی | Refill tank | l | 0.5 |
| فشار بخار ماکزیمم | Max. steam pressure | bar | 4 |
| فیلتر آب | Water filter | l | 1.2 |
| وکیوم | Vacuum | mbar / kPa | 210 / 21 |
| طول کابل | Cable length | m | 6 |
| ابعاد (طول×عرض×ارتفاع) | Dimensions (L × W × H) | mm | 515 × 336 × 340 |
| زمان مورد نیاز جهت تولید بخار | Heat-up time | min | 5 |
| میزان تولید بخار | Steam flow rate | g/h | 65 |
| سیستم فیلتر | Filter system | | Multi-stage filter system |
| وزن بدون لوازم جانبی | Weight without accessories | kg | 9.4 |
| قدرت بخار | Heating output | W | 1100 |
| امکان پر شدن مداوم مخزن | Permanent filling | | ■ |
| ظرفیت مکش | Suction capacity | l | 0.6 |

■ Included in the scope of supply.
در صورت سفارش جداگانه

بخارشوی SV 7

بخار زنی، وکیوم کردن و خشک کردن در یک مرحله

این دستگاه با بخار زنی، وکیوم کردن و خشک کردن در یک مرحله، چندین عملکرد و کارایی را در یک دستگاه به ارمغان می آورد.



۱ دستگاه در یک دستگاه

۳ نازل کاربردی جهت تمیز کردن زمین

■ قابلیت تعویض سریع و آسان جهت 3 کاربرد متفاوت برای تمامی سطوح سخت و فرش ها.

■ بخار زنی، وکیوم کردن و خشک کردن در یک مرحله

۴ طراحی جذاب

۲ سیستم فیلتر چند مرحله ای

■ جهت مانور راحت تر

■ فیلترهای آب، ذرات معلق درشت، فوم و HEPA حتی کوچکترین ذرات را فیلتر می کند.



بخارشوی SC 5 EasyFix

قابلیت تمیز کردن قدرتمند

دستگاه SC 5 به خاطر افزوده شدن نازل سطوح ایزی فیکس قابلیت تمیز کردن قدرتمند در شرایط بسیار ارگونومیک و راحت را دارا است. همچنین عملکرد vapoHydro سطح بالایی از پاک کنندگی را ارائه می دهد.



مشخصات فنی

SC5

- Removable, permanently fillable tank for long periods of operation
- VapoHydro function
- With Comfort Plus floor-cleaning kit

| اطلاعات فنی | Technical data | |
|-------------------------------|--|--|
| گواهینامه تست عملکرد تمیزکاری | Test certificate* | Kills up to 99.999% of coronavirus* and 99.9% bacteria** |
| زمان مورد نیاز جهت تولید بخار | Cleaning performance per tank filling (approx.) | 150 m ² |
| مخزن بخار | Heating time | 3 min. |
| فشار بخار | Boiler / tank | 0,5 + 1,5 / (removable tank) l |
| گرمای خروجی | Max. steam pressure | 4,2 bar |
| جریان برق | Heating output | 2200 W |
| طول کابل | Current type | 220 - 240 / 50 - 60 V / Hz |
| وزن | Cable length | 6 m |
| ابعاد | Weight without accessories | 6 kg |
| | Dimensions (L x W x H) | 439 x 301 x 305 mm |

۳ کنترل جریان بخار

جریان بخار می تواند به طور جداگانه و سازگار با انواع سطوح و میزان آلودگی تنظیم گردد.

۱ عملکرد VapoHydro

این سیستم ، بخار و پاشش آب داغ را بصورت هم زمان انجام داده و گرد و خاک و آلودگی ها را از بین می برد.

۴ نظافت

نظافت با بخارشوی ها منجر به از بین رفتن ۹۹/۹% آلودگی ها و باکتری ها می شود و از این حیث از شوینده های شیمیایی نیز موثرتر و بهداشتی تر است.

۲ لوازم جانبی

لوازم جانبی این دستگاه قابلیت نظافت و ضد عفونی تمام سطوح را برای شما فراهم می کند.



بخارشوی SC 3 EasyFix

بدون توقف بخار و آماده به استفاده

دستگاه SC 3 EasyFix بدون وقفه و مدت زمان انتظار طولانی، آماده فعالیت می باشد چرا که دستگاه که دارای زمان گرم شدن بسیار سریع و در مدت زمانی معادل فقط ۴۰ ثانیه است، می توانید از این دستگاه آسان برای استفاده سریع استفاده کنید. مخزن آب را می توان در هر زمان و بدون هرگونه وقفه ی ناخواسته ای دوباره پر کرد. بدین صورت دستگاه برای تمیز کاری و درخشان کردن هر نقطه از منزل یا هر محل دیگری آماده خواهد بود.



مشخصات فنی

SC 3 EasyFix

- Permanently fillable tank for long periods of use
- Ready to use after 30 seconds; no additional descaling thanks to descaling technology

| اطلاعات فنی | Technical data | | |
|----------------------|---|----------------|---------------------|
| عملکرد تکمیل مخزن | Cleaning performance per tank filling (approx.) | m ² | ca. 75 |
| زمان گرم کردن | Heating time | min. | 0,5 |
| ظرفیت مخزن | Boiler / tank | l | 1 + - / - |
| فشار حداکثر بخار | Max. steam pressure | bar | 3,5 |
| خروجی گرما | Heating output | w | 1900 |
| جریان برق | Current type | Ph / V / Hz | 1 / 220-240 / 50-60 |
| طول کابل | Cable length | m | 4 |
| وزن بدون لوازم جانبی | Weight without accessories | kg | 3,1 |
| اندازه | Dimensions (L x W x H) | mm | 360 x 236 x 253 |

۱ زمان گرم شدن کوتاه جهت تولید بخار

- در مدت زمان ۴۰ ثانیه دستگاه آماده استفاده می باشد

۳ ابزار های جانبی چند منظوره

- تمیز کردن موثر سطوح مختلف با نازل کف، برس نازل دستی و موارد دیگر

۲ تولید بخار ممتد به همراه فیلتر سختی گیر جداگانه

- مخزن را می توان به راحتی و بدون وقفه در هر زمان از مراحل کاری مجدداً پر کرد

۴ فناوری بالا

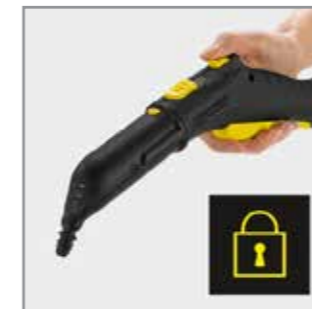
- به لطف فناوری بالا و کارآمد، نظافت مطلوب در انواع کفپوش های سخت در اطراف خانه را برای شما به ارمغان می آورد
- تعویض راحت پارچه با استفاده از سیستم قلاب و حلقه
- نظافت محیط به صورت کاملاً ارگونومیک و قابل تطبیق با ساختار فیزیکی کاربر
- دارای قفل ایمنی کودک
- هنگام تمیز کردن کامل با این دستگاه، ۹۹/۹۰٪ همه باکتریهای مشترک روی سطوح سخت منزل از بین می روند
- هنگام تمیز کردن کامل با بخار این دستگاه بهتر از تمیز کردن دستی با مواد شوینده است، این مهم با استانداردهای عملکرد بین المللی تست شده است.



بخارشوی SC2 EasyFix

دارای عملکرد آسان و قابل استفاده برای تازه کارها

این دستگاه برای تازه کارها و مبتدیان تعبیه شده است. اگرچه این دستگاه برای سطوح حمام آشپزخانه، کاشی دیوار، پنجره، کابین دوش حمام و کاربری های مشابه ساخته شده است می تواند در هر مکانی از منزل استفاده شود. این دستگاه کوچک، قدرتمند، آسان و ایده آل برای دنیای تمیزکاری با بخار است.



مشخصات فنی

SC2

- Compact unit for easy handling
- With Comfort floor-cleaning kit

| اطلاعات فنی | Technical data | |
|----------------------|---|------------------------|
| عملکرد تکمیل مخزن | Cleaning performance per tank filling (approx.) | m ² ca. 75 |
| زمان گرم کردن | Heating time | min. 6,5 |
| ظرفیت مخزن | Boiler / tank | l 1 + - / - |
| فشار حداکثر بخار | Max. steam pressure | bar 3,2 |
| خروجی گرما | Heating output | W 1500 |
| جریان برق | Current type | V / Hz 220-240 / 50-60 |
| طول کابل | Cable length | m 4 |
| وزن بدون لوازم جانبی | Weight without accessories | kg 2,9 |
| اندازه | Dimensions (L x W x H) | mm 380 x 254 x 260 |

۳ ارگونومیک

■ نظافت محیط به صورت کاملاً ارگونومیک و قابل تطبیق با ساختار فیزیکی کاربر.

۱ جهت نظافت با کارکرد آسان و اتصال ساده نازل پاشش بخار

- به لطف فناوری بالا و کارآمد، نظافت مطلوب در انواع کفپوش های سخت در اطراف منزل را برای شما به ارمغان می آورد
- تعویض راحت پارچه ها از سیستم قلاب و حلقه
- تمیز کردن موثر ارگونومیک با تماس کامل کف بدون در نظر گرفتن ارتفاع کاربر با استفاده از اتصال نازل انعطاف پذیر

۲ ابعاد کوچک

■ به علت ابعاد کوچک فضای کمی را اشغال می کند

۴ دارای قفل ایمنی کودک

- هنگام تمیز کردن کامل با این دستگاه، ۹۹/۹% همه باکتری های مشترک روی سطوح سخت منزل از بین می روند
- هنگام تمیز کردن کامل با بخار این دستگاه بهتر از تمیز کردن دستی با مواد شوینده است، این مهم با استانداردهای عملکرد بین المللی تست شده است.



همیشه آماده و مناسب برای استفاده های معمولی

پاک کننده بخار دستی کارچریک دستگاه کوچک است و به راحتی می توان این دستگاه را در جایی که نیاز به استفاده دارد مانند آشپزخانه، حمام و جاهای دیگر نگهداری کرد. این بدان معناست که SC 1 همیشه در دسترس است و برای نظافت های معمول و ناگهانی ایده آل است. این دستگاه با وجود اندازه جمع و جور بسیار قدرتمند است و نظافت عمیق بهداشتی را تضمین می کند.



۳ کاملاً ارگونومیک

۱ فشار بخار با قدرت ۳ بار

■ نظافت محیط به صورت کاملاً ارگونومیک و قابل تطبیق با ساختار فیزیکی کاربر

■ به راحتی انواع آلودگی ها را حتی در مناطق سخت برطرف می کند.

مشخصات فنی

SC1 Handheld

- Easy storage thanks to its compact shape
- Ready to use in the blink of an eye
- With extension hose and Classic floor-cleaning kit

| اطلاعات فنی | Technical data | |
|-------------------------------|---|--|
| گواهینامه تست عملکرد تمیزیاری | Test certificate* | Kills up to 99.999% of coronavirus* and 99.9% bacteria** |
| زمان تولید بخار | Cleaning performance per tank filling (approx.) | m ² 20 |
| مخزن بخار | Heating time | min. 3 |
| حداکثر فشار بخار | Bolier / tank | l 0,2 + - / - |
| گرمای خروجی | Max. steam pressure | bar 3 |
| جریان برق | Heating output | W 1200 |
| طول کابل | Current type | V / Hz 220 - 240 / 50 - 60 |
| وزن بدون لوازم جانبی | Cable length | m 4 |
| اندازه | Weight without accessories | kg 1,58 |
| | Dimensions (L x W x H) | mm 321 x 127 x 186 |

۴ دارای قفل ایمنی کودک

۲ به علت ابعاد کوچک فضای کمی را اشغال می کند

■ تمیز کردن کامل با بخار این دستگاه بهتر از تمیز کردن دستی با مواد شوینده است، این مهم با استانداردهای اجرایی بین المللی تست شده است.

■ به لطف فناوری بالا و کارآمد، نظافت مطلوب در انواع کفپوش های سخت در اطراف خانه را برای شما به ارمغان می آورد
 ■ تعویض راحت پارچه با استفاده از سیستم قلاب و حلقه



بخارشوی و اتو Sl4 EasyFix

بخار پرفشار و مخزن آب

این بخارشو و اتو به لطف بخار پرفشار و مخزن آب قابل شارژ دائمی آن امکان اتوی راحت و بدون مشکل را فراهم می‌کند. این دستگاه دارای میز اتوکاری است.



۱ خروجی بخار فعال

- به لطف خروجی بخار فعال، بخار به صورت بهتری وارد لباس می‌شود.
- عملیات ساکشن این اطمینان را حاصل می‌کند که لباس‌ها به صورت کامل خشک باشند و آنها را در مقابل میز اتو محافظت می‌کند.

۲ عملکرد بخار زنی با فاصله

- الیاف‌های حساس می‌توانند به آسانی به صورت سیستم بخار زنی با فاصله، بدون خط اتو، اتو زده شوند.
- امکان اتو کردن الیاف‌های حساس به صورت نرم و بدون جا گذاشتن نشانی بر روی آنها.
- امکان اتو کردن راحت و آسان آیتیم‌هایی که اتو کردن آنها مشکل می‌باشد.

۳ پکیج کاربردی چندگانه: سیستم تمیزکننده بخار به همراه میز اتو

- به خاطر قرارداد سیستم بخار بر روی میز اتو، دو دستگاه در یک پکیج قدرتمند جمع شده است.
- بخار فشار بالا امکان اتوی بسیار آسان را فراهم آورده، به صورتیکه زمان کاری مورد نیاز ۵ درصد کاهش می‌یابد.

۴ دارای تکنولوژی خلاقانه

- بدون چکه ی آب
- بدون خروجی مزاحم هوا برای اپراتور
- دارای طراحی کاربردی و کلاسیک
- جهت استفاده برای تمامی نیازها
- مناسب برای چپ و راست دست‌ها.

KÄRCHER

پاش کار-کارچر
تهران، کیلومتر ۱۴ جاده مخصوص کرج
بلوار گلستانک، کوچه مهر، شماره ۱۱
تلفن: ۸۲۱۷۴۲۶۰ (۰۲۱) | نمابر: ۸۲۱۷۴۲۶۱ (۰۲۱)

poshkar.ir • karcher.ir